

**DIRECTION GÉNÉRALE DES
SERVICES :**

**NOUVELLE
ORGANISATION**

**CONSEIL D'ADMINISTRATION
28/1/2014**

- **POURQUOI CHANGER?**

- **LA NOUVELLE ORGANISATION**

- Schéma général
- Modalités de fonctionnement
- Calendrier
- Délégations
- Impacts
- Répartition

Pourquoi changer?

Réflexion articulée sur des constats :

- **La gestion d'AMU est complexe**

- Taille de l'établissement = changement de dimension par rapport aux modèles pré existants
- Multiplicité des projets transversaux = besoin important en expertise, coordination et suivi.

- **Depuis la fusion, schéma traditionnel**

- Le DGS assure seul l'encadrement et la coordination de l'ensemble des directions et services

- **Qui n'est pas adapté à la complexité de l'établissement**

- Temps considérable passé en réunions
- Volume des parapheurs
- Masse de sollicitations directes (mails, téléphones, courriers)

Conséquences de cette organisation en peigne :

- Un accompagnement des directeurs-trices à conforter
- Des échanges avec les VP, doyens, directeurs-trices des services communs à améliorer
- Une interface entre l'équipe politique et l'équipe administrative à renforcer
- Une contribution à l'élaboration de la politique de l'établissement à développer
- Une communication avec les responsables administratifs des composantes à réactiver

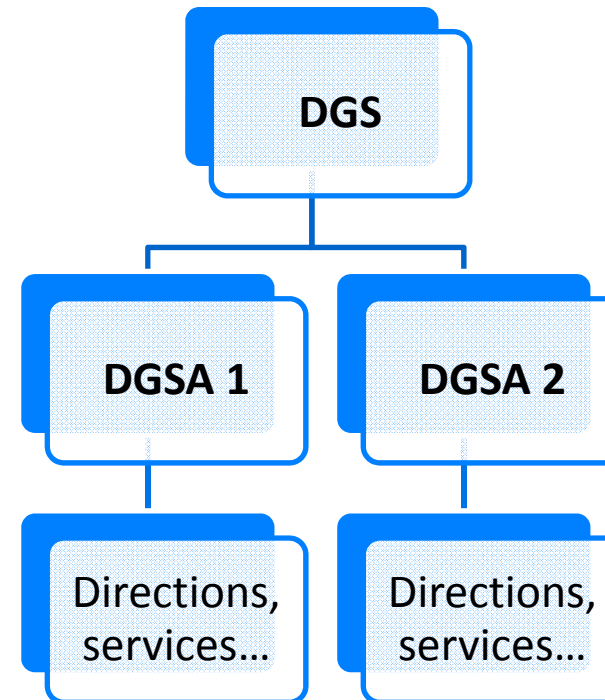
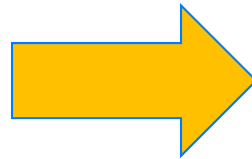
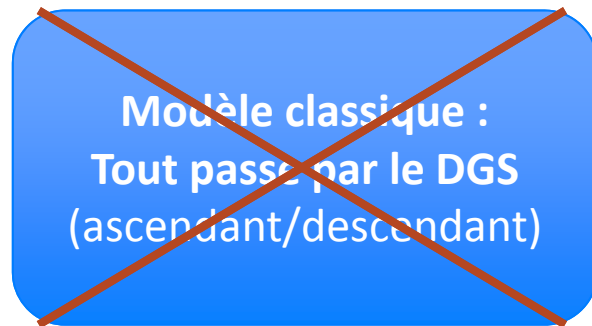
La nouvelle organisation

L'objectif : mettre en place une organisation

- Tout à la fois **solide** (continuité, adaptée à la taille de l'établissement)
- **Cohérente** avec l'organisation politique d'une part et avec l'organisation administrative d'autre part
- Garante de la **transversalité** entre les services et de la **fluidité** de l'action au quotidien
- De nature à permettre au **DGS** d'exercer pleinement sa **mission de pilotage** en lui redonnant le temps nécessaire à la réflexion et à la maturation des projets.

La nouvelle organisation

Schéma général :



Sauf :

- Dir. Communication (Pdt)
- Dir. Protocole (Pdt)
- Dir. Audit interne (DGS)
- SCD

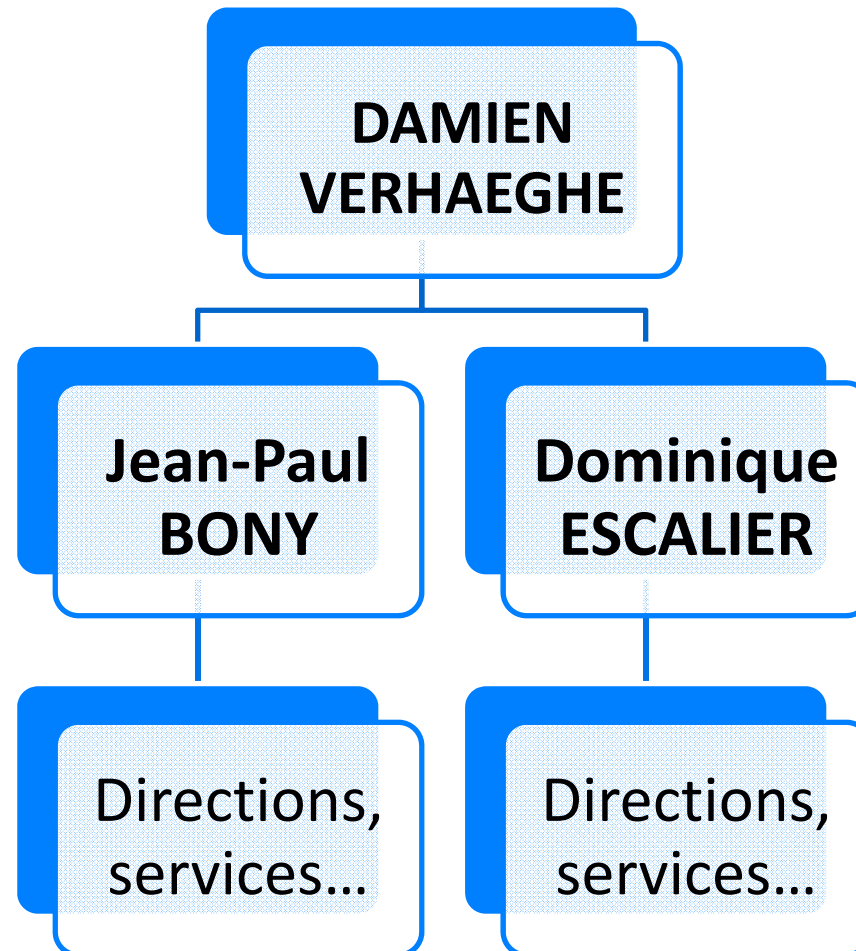
La nouvelle organisation

Missions des 2 DGSA: participer, sous l'autorité du DGS, au pilotage général de l'établissement.

Ce cadre pourra se traduire dans tout ou partie des activités suivantes :

- Piloter les dossiers en cours de l'université
- Prendre en charge, à la demande du DGS, un dossier particulier
- Impulser et coordonner, en lien lorsqu'il y a lieu avec les Vice-Présidents et les Vice-Présidents délégués, les actions conjointes des directeurs-trices exerçant dans leur champ de compétence et sur lesquels-les ils ont autorité
- Représenter à sa demande l'avis et l'autorité du DGS dans les instances
- Veiller à la mise en œuvre de la politique de l'établissement dans les domaines entrant dans leur périmètre d'activité
- Veiller à organiser par leurs actions les échanges transversaux entre les directions et les services utiles au fonctionnement de l'établissement
- Contribuer à sécuriser le fonctionnement de l'établissement en assurant les contrôles nécessaires et adaptés
- Assurer le management de projets transverses.

La nouvelle organisation



Modalités de fonctionnement

- ✓ **Les 2 DGSA font partie de la gouvernance**
- ✓ **Echanges DGS/DGSA permanents**
- ✓ **Les 2 DGSA organisent l'animation des directions/services de manière coordonnée :**
 - **point avec chaque directeur selon périodicité à définir**
 - **réunions des services**
 - **organisation de réunions transverses ...**
- ✓ **Format des réunions de travail sera fonction des sujets**
 - **DGS/DGSA**
 - **DGS/DGSA/Directeur**
 - **Président/DGS/DGSA**
 - **Président/DGS/DGSA/Directeur**
- ✓ **Echanges avec les vice-présidents en charge de secteurs d'activité dont la direction est placée sous l'autorité d'un des deux DGSA**
 - **organisés en lien avec chacun**
 - **en association avec le directeur concerné selon des modalités adaptées**

Calendrier

Mise en place au 1er février :

- **Activité liée à Origamu va progressivement décroître**
- **Le premier semestre 2014 sera complexe à gérer pour les directions, qu'il faut être en capacité d'accompagner :**
 - Fonctionnement normal
 - + préparation des déménagements
 - + formation des agents (activité de formation à assurer et agents absents)
 - + mise en œuvre opérationnelle loi ESR
 - + projets déjà lancés ou à initier (SDN, HARPEGE unique,...)

Délégations

Deux objectifs :

- **Rechercher la fluidité** et donc contribuer à un meilleur fonctionnement d'ensemble :
 - dans cette perspective, un «circuit court » pour les parapheurs qui passeront directement des DGSA au Président, dans leurs domaines de compétences respectifs. Exemple : conventions types, dont le contrôle se limite à la comparaison au modèle préétabli;
 - une répartition des délégations actuellement assurées par le DGS.
- Enfin, à terme, et toujours dans l'objectif de **raccourcir les circuits** tout en sécurisant le fonctionnement de l'établissement, en co-construction avec le DGS, définition d'une zone d'autonomie pour les DGSA, recouvrant les décisions qui peuvent être prises directement.

Impacts (1)

Organisation actuelle
de la DAG :
Directeur + 2
directions déléguées
(destinées à devenir
des pôles en
septembre 2014)

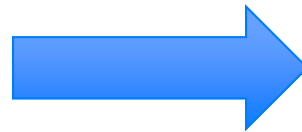


**DIRECTION DES AFFAIRES JURIDIQUES
ET INSTITUTIONNELLES**

**DIRECTION DE LA COMMANDE
PUBLIQUE**

Impacts (2)

Organisation actuelle
de la DPIL :
Directeur théorique +
2 directions
déléguées DDD et
DDEL



**DIRECTION DU DEVELOPPEMENT DU
PATRIMOINE IMMOBILIER**

**DIRECTION DE L'EXPLOITATION DU
PATRIMOINE IMMOBILIER ET DE LA
LOGISTIQUE**

Répartition

Jean-Paul BONY				Dominique ESCALIER			
Direction/Activité	Type autorité	VP	Nature activité	Direction/Activité	Type autorité	VP	Nature activité
DAF	hiérarchique	non	support	DRV	hiérarchique	oui	soutien
DPCG	hiérarchique	non	support	PUAMU	fonctionnelle	oui	soutien
DDPI	hiérarchique	oui	support	DEVE	hiérarchique	oui	soutien
DEPIL	hiérarchique	oui	support	SUIO	fonctionnelle	oui	soutien
Développement durable	hiérarchique	oui	support	SUAPS	fonctionnelle	directeur	soutien
DHSE	hiérarchique	oui	support	DRI	hiérarchique	oui	soutien
DAJI	hiérarchique	oui	support	MIRREL	fonctionnelle	oui	soutien
DCP	hiérarchique	oui	support	SUFLE	fonctionnelle	oui	soutien
IMERA	fonctionnel	D.G.	soutien	DOSI	hiérarchique	oui	support
Fondation AMU	fonctionnel	D.G.	soutien	DRH	hiérarchique	non	support
AMIDEX	fonctionnel	oui	soutien	SCASC	fonctionnelle	oui	support
				Suivi Origamu			
				Animation RAD composantes			
				Animation RAD unités de recherche	<i>en partenariat avec les EPST</i>		