



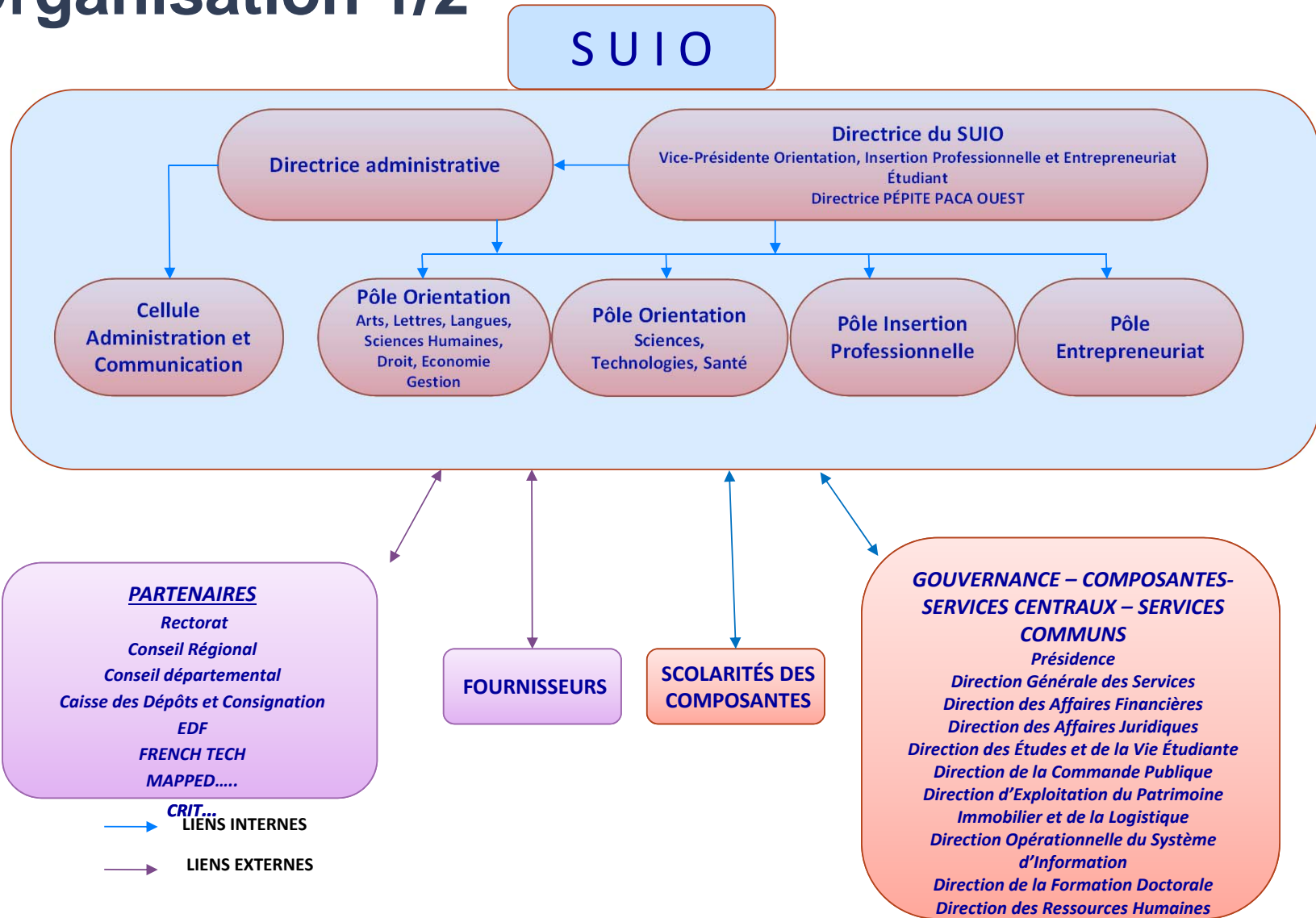
Bilan Service Universitaire d'Insertion et d'Orientation **SUIO**

Conseil d'administration 28 MAI 2019

Sommaire

- Organisation du service et ressources humaines
- Bilan année 2017-2018
- Perspectives générales
- Point financier

Organisation 1/2



Organisation 2/2



Ressources Humaines :

Structure des emplois : 40 personnels AMU (23A, 9B, 8C)

TITULAIRES : 26 soit 65% (14A, 4B, 7C)

ANT : 14 soit 35% dont 1 CDI

Concours 2018 : 3 concours ouverts :

- IGE orientation secteur Sciences LUMINY: poste pourvu
- ASI orientation secteur sciences TIMONE: 0 admis poste non pourvu à l'issu du concours, utilisé pour assoir un lauréat Sauvadet – Masse salariale utilisée pour recrutement ANT
- Tech en gestion administrative Infructueux- reconduit en 2019

Bilan 2017-2018

1/19

Quoi de neuf pour l'orientation de nos étudiants et lycéens?



www.shutterstock.com • 509243686

- **2300 visiteurs accueillis sur site pour des entretiens individuels**
- **15 salons et forums** (Salon du lycéen et de l'étudiant, Studyrama, salons décentralisés... Salon des Masters (1200 visiteurs) mais aussi.....
- **Développement d'Atelier des Métiers (ADM).....**

Développement du logiciel ADM (Ateliers des métiers)

2/19

<https://formations.univ-amu.fr/fr.php/atelier-des-metiers?SEC=DTL>

Ce logiciel demandera pour 2019 des interventions de la DOSI et une harmonisation avec les champs de questionnaires d'IP de l'OVE

Bilan 2017-2018

3/19

Quoi de neuf pour l'orientation de nos étudiants et lycéens?

- Déploiement des ateliers REBONDIR (réorientation) sur l'ensemble des composantes : 300 étudiants reçus pour 26 ateliers organisés
- Initialisation et mise en œuvre des ateliers START (connaissance de soi) 60 étudiants mobilisés
- Préparation d'un module obligatoire en DEG organisé autour du e-learning en collaboration avec le CIPE (exercices et cours en alternance sur e foliam)
- En Sciences formation des EC aux outils d'orientation tels que Pass Avenir et Transférence (devant être utilisés dans NCU) notamment pour AMNS et PES



Bilan 2017-2018

4/19

Quoi de neuf pour l'orientation de nos étudiants et lycéens?

- Organisation « ateliers secondaire supérieur » (450 PP de terminale et une vingtaine de doyens et vice-doyens) pour mieux appréhender les vœux des élèves dans Parcoursup,
- Accompagnement de la réorientation spécifique des L1 via Parcoursup (300 étudiants reçus en ateliers individuels)
- Accompagnement des L3 pour se réorienter suite à une demande de saisine,
- Participation à la préparation de la réponse à l'appel à projet sur le PIA 3 : TIP « Mieux orienter les lycéens vers l'enseignement supérieur »,



Bilan 2017-2018

5/19

Accompagnement à l'Insertion Professionnelle des étudiants et diplômés



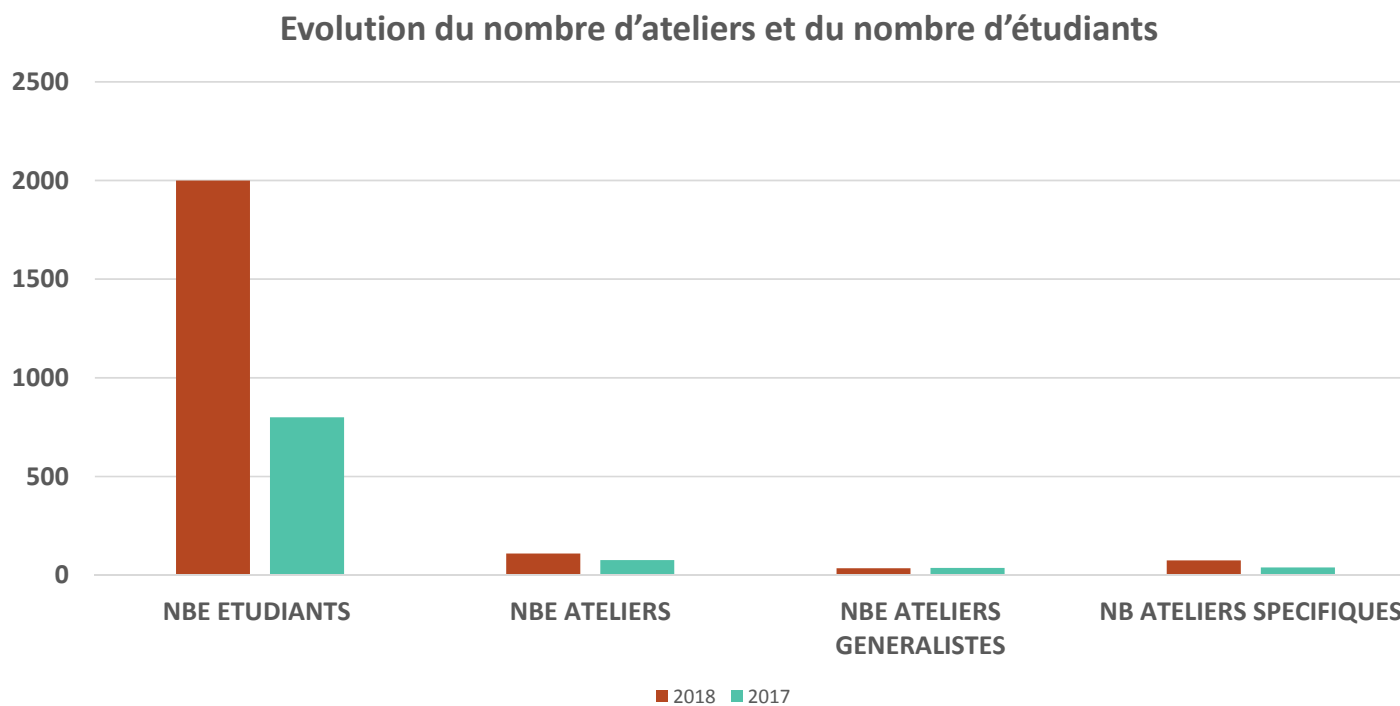
Les Forums dont le forum emploi stage annuel (1000 visiteurs, 49 exposants 200 offres de stage à pouvoir).

Les Ateliers de recherche d'emplois généralistes et spécifiques

Les Ateliers TRE élaborés et dispensés par les chargés d'insertion du SUIO afin de se préparer à la recherche de stages et d'emplois en relation avec la demande des composantes

Evolution des ATELIERS TRE 2017-2018

6/19



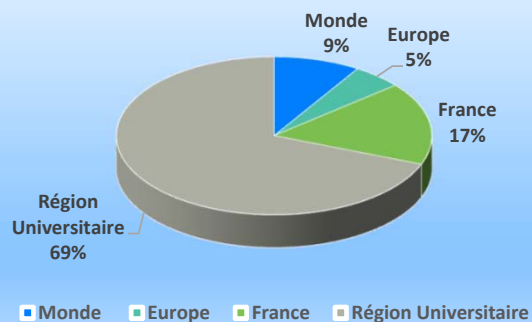
Bilan 2017-2018

Actions spécifiques dans le domaine ALLSH en relation avec l'obtention de l'AMI

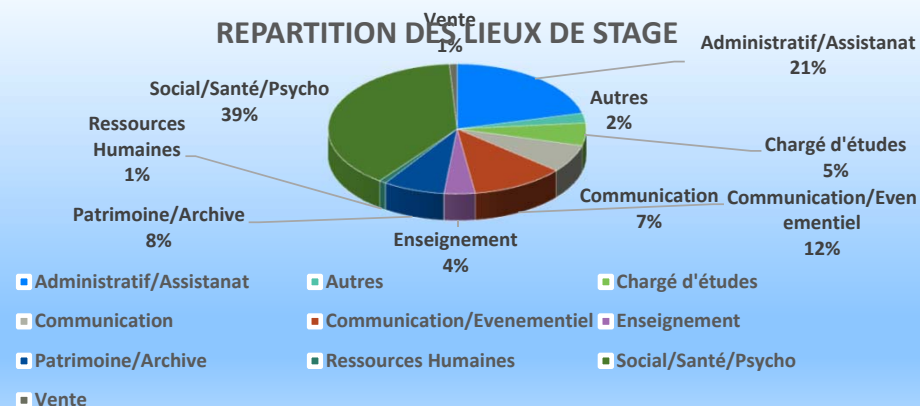
- Développer le réseau professionnel des étudiants en donnant accès aux stages (IPRO) effectués par les promotions antérieures : exploitation de la base IPro
- Obtenir une vision synthétique des départs en stage de nos étudiants afin de mieux identifier leurs besoins en terme de mobilité, structures et domaines professionnels

Accompagnement à l'Insertion Professionnelle des étudiants et diplômés

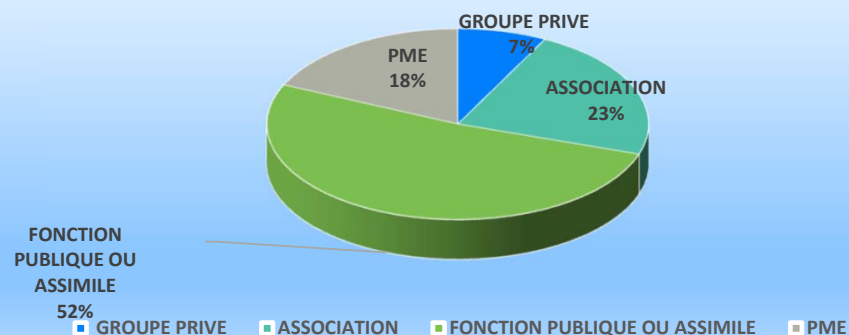
REPARTITION GEOGRAPHIQUE DES TERRAINS DE STAGE



REPARTITION DES LIEUX DE STAGE



REPARTITION PAR TYPES DE STRUCTURE



Bilan 2017-2018

9/19

Accompagnement à l'Insertion Professionnelle des étudiants et diplômés

Actions spécifiques dans le domaine ALLSH en relation avec l'obtention de l'AMI

- ✓ Comprendre les besoins et attentes du monde socio-économique concernant le recrutement des compétences ALLSH /
 - ✓ test d'enquête sur un échantillonnage de 10 entreprises
 - ✓ Enquêtes auprès de 100 entreprises
- ✓ Conclusions: *Les entreprises/structures recherchent des compétences, des appétences, une personnalité et non un diplôme. Les entreprises/structures postent peu d'offres de stage « ALLSH » mais recrutent plus facilement sur candidatures spontanées, recrutent des stagiaires non pas régulièrement mais en fonction de leurs besoins parfois incompatibles avec le calendrier universitaire.*

Bilan 2017-2018

10/19

Accompagnement à l'Insertion Professionnelle des étudiants et diplômés

Actions toutes composantes

- ✓ Identification des responsables pédagogiques pour un impact plus ciblé
- ✓ Interventions générales lors des semaines de rentrée pour présenter l'offre de service
- ✓ 40 interventions **spécifiques auprès des étudiants de master**

- ✓ **Portage du DESIU AIPE:**
 - Augmentation du genre féminin pour les inscriptions
 - M2 particulièrement concernés (alors qu'à sa création les L3 étaient visés)
 - Domaine DEG en forte augmentation /STS et ALLSH
 - 50% en stage long (+de 4 mois) 25% embauchés
- ✓ **Mission insertion des étudiants en situation de handicap**
 - Plus de 20 étudiants suivis en 2018
 - Concrétisation de nombreux partenariats oeuvrant dans le domaine du Handicap

Bilan 2017-2018

11/19

Accompagnement à l'Insertion Professionnelle des étudiants et diplômés

Bilan IPRO 2017-2018

- **7605 offres de stage**
- 13611 visiteurs sur les offres de stage
- 463 candidatures déposées sur les offres de stage

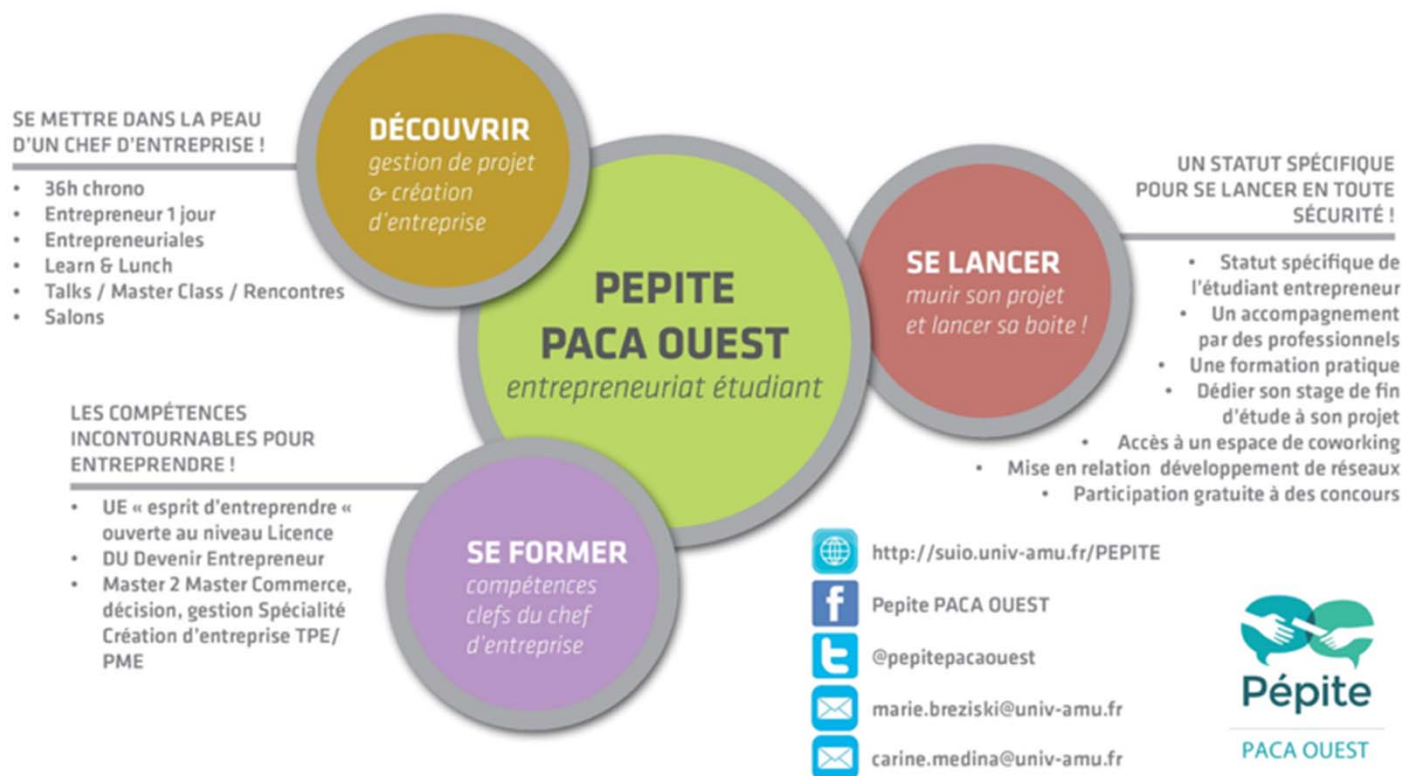
- **6558 offres d'emplois**
- 2733 visites sur les offres

- Formation des utilisateurs (5 sessions de formations pour 54 personnes formées)

Bilan 2017-2018

12/19

Pôle entreprendre d'AMU (PEPITE PACA OUEST) ou comment diffuser l'esprit d'entreprendre et l'accompagnement des projets de création d'entreprises étudiant.es



Bilan 2017-2018

13/19

Pôle entreprendre d'AMU (PEPITE PACA OUEST)

Chiffres clés 2018

38 porteurs de projets ont obtenu le statut d'étudiant entrepreneur, sur **99** candidatures pour les trois comités d'engagement, **170** étudiants suivis, **400** étudiants abonnés aux événements et à la newsletter de PEPITE

230 étudiants ont participé à la 6^{ème} édition des 36h chrono de la création d'entreprises soutenus par plus de **60** professionnels mobilisés à leurs côtés.

20000 étudiants sensibilisés début la création du Pôle.

57 entreprises ont été créées sur le territoire depuis le lancement du dispositif en 2014.

Bilan 2017-2018

14/19

Sensibiliser les étudiants à l'esprit d'entreprendre

Evènements développés par le Pôle ou ceux auxquels il participe, permettent de sensibiliser plus de 8000 étudiants annuellement (36H chrono, E1J, WEI3, JITCAM, Innov-action, Entrepreneuses de demain, Learn and Lunch , Roadshow de rentrée (plus de 2000 étudiants sensibilisés), **idéesfricheurs**



Bilan 2017-2018

15/19

Sensibiliser les collégiens et lycéens

- ✓ Start-up collège (collège UBELKA Auriol), Chicago, la Ciotat , Gréasque 700 collégiens touchés
- ✓ Mise en œuvre d'un **module en entrepreneuriat sous forme de kit** pour l'ensemble des élèves de seconde de l'Académie d'Aix-Marseille dans les enseignements d'EDE (**84 enseignants formés, 2622 lycéens touchés**)
- ✓ Elaboration et mise en œuvre du livret de compétences entrepreneuriales

Bilan 2017-2018

16/19

Former à l'esprit d'entreprendre

- **Elaboration et vote d'un bonus « créativité et entrepreneuriat » à Aix-Marseille Université en juin 2018**
- **UE « Esprit d'Entreprendre » depuis 2015 avec délivrance d'ECTS:** Etudiants de licence et de master 1 mutualisés entre plusieurs composantes
- **Formation des enseignants levier de diffusion de la culture entrepreneuriale auprès des élèves et étudiants**
 - Enseignants stagiaires de l'ESPE (60 étudiants qui ont réussi le master MEEF)
 - Formation des enseignants de BTS (40 /an formés)



Bilan 2017-2018

17/19

Accompagnement à la création : Un outil dédié le statut d'étudiant entrepreneur

- Accueillir et informer tout étudiant.es ayant une envie, une idée, un projet de création d'entreprises
- Les orienter vers le dispositif le plus adapté à ses besoins pour le bon développement de son projet
- Accompagnement individuel de 20 heures par projet
- Une formation diplômante sur la création d'entreprise de 42 heures
- Des journées dans des espaces de coworking.
- La possibilité pour les étudiants de substituer leur stage par leur projet entrepreneurial

Bilan 2017-2018



18/19

Accompagnement à la création : Un outil dédié le statut d'étudiant entrepreneur

Zoom sur la promo 2017 – 2018 :

- 99 dossiers de candidatures (dossier et audition)
- 38 étudiants entrepreneurs
- 2 étudiants au CES de Las Vegas avec la délégation SUD PACA
- 1 étudiant a déjà reçu des financements pour construire son prototype (20000 euros) .
- 1 étudiant est distribué à NATURE et DECOUVERTE (MORPHEE)
- 5 étudiants ont participé aux RENCONTRES ECONOMIQUES
- 3 étudiants ont participé au SALON VIVATECH

Bilan 2017-2018

19/19

Refonte des différents parcours du statut

- 3 niveaux d'accompagnement (émergence, lancement croissance)
- L'inscription au D2E obligatoire pour les profils lancement et croissance



PERSPECTIVES GENERALES

- Réfléchir à faire évoluer les actions dédiées à l'orientation dans le cadre des projets NCU PIA 3
- Travailler plus en lien avec le secondaire
- Stabiliser et développer les RH et les actions dédiées à l'esprit d'entreprendre (en accord notamment avec les déclarations de la Ministre du 2 Mai 2019)
- Réfléchir à des évolutions structurelles et/ou fonctionnelles du service

Bilan financier

Budget

a/ Dépenses de fonctionnement

PEPITE et PREPITE sont totalement dépendants des financements que nous parvenons à obtenir et de la confiance que nous accordent nos partenaires. Une attention toute particulière doit donc être portée aux multiples demandes de financements et aux bilans qui en découlent.

c/ Masse salariale (PEPITE –PREPITE)

Dépenses totales en Masse salariale 2017 : 76 565.76 €

Dépenses totales en Masse salariale 2018 : 94 612.32 €

Prévisionnel 2019 : 70 394€ PEPITE, 58 902€ PREPITE

L' Enveloppe Masse salariale couvre : salaires, vacations étudiantes, vacations administratives, heures complémentaires D2E

Merci pour votre attention