

DEVENIR DES DIPLÔMÉS 2012 DE LICENCE PRO ET DE MASTER

CONSEIL D'ADMINISTRATION
22 SEPTEMBRE 2015

RÉSULTATS ÉTABLIS PAR L'OBSERVATOIRE DE LA VIE ÉTUDIANTE – DEVE EN 2014/15

Plan de la présentation

- **Périmètre de l'enquête**
- **Taux de participation à l'enquête**
- **Quelques indicateurs IP 30 mois après le diplôme en LP et Master**

Périmètre de l'enquête

→ **6^{ème} édition de l'enquête pilotée par la DGESIP dans le cadre d'une charte nationale définissant :**

- ⊙ le profil des diplômés entrant dans le champ de l'enquête
- ⊙ Un tronc commun de questions
- ⊙ Une compensation financière

→ **La finalité de l'enquête est d'afficher nationalement des indicateurs d'insertion :**

- ⊙ Taux d'insertion
- ⊙ Part des emplois cadres et professions intermédiaires (indicateurs Lolf)
- ⊙ Part des emplois stables
- ⊙ Part des emplois à temps plein

→ **AMU enquête un périmètre plus large de diplômés et complète le questionnaire national.**

DGESIP : cible en moyenne 40% des diplômés universitaires (Master+LP)

AMU : interroge tous les diplômés de FI-FA en Master et tous les diplômés FI-FA-FC en LP (exclusion des diplômés étrangers)

Affichage des résultats

DGESIP : affichage par grands domaines disciplinaires et par établissement, uniquement sur la population n'ayant pas poursuivi après le diplôme

AMU : affichage sur l'ensemble des répondants FI-FA en emploi

- Master : secteurs, mentions (répertoire des emplois déclinés par spécialités)
- LP : domaines de formations et spécialités

Taux moyens de participation à l'enquête des diplômés 2012 FI-FA de LP et de Master

Taux de réponse AMU

Diplômes enquêtés en 2012	Nombre de diplômés FI-FA enquêtés	Nombre de répondants	Taux moyen de participation
Licences Professionnelles	1 403	1 035	73,8 %
Masters	4 307	3 110	72,2 %
Total AMU (FI-FA)	5 710	4 145	72,6 %

Taux de réponse DGESIP

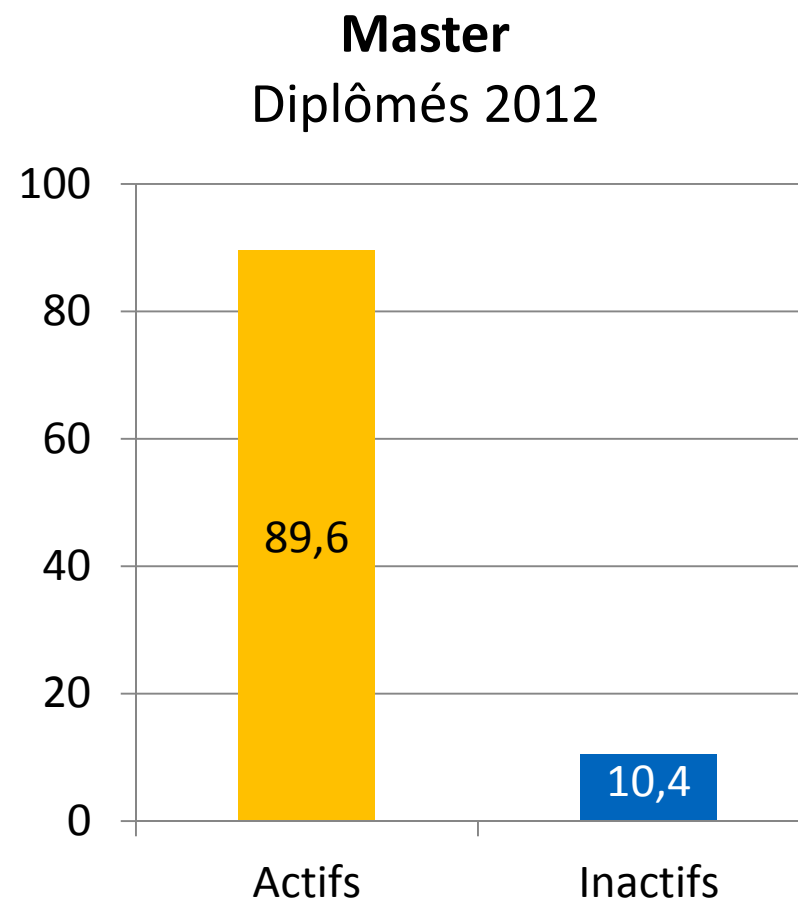
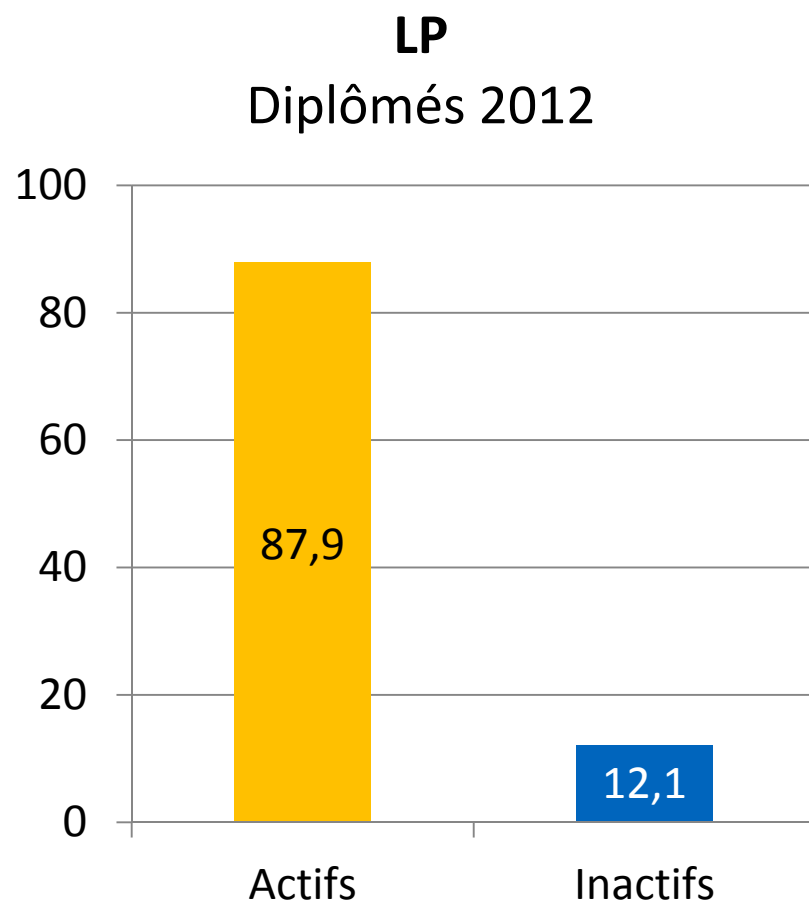
Diplômés 2012 AMU entrant dans le champ de l'enquête DGESIP	Nombre de diplômés enquêtés	Nombre de répondants	Taux moyen de participation
Licences Professionnelles	1 223	870	71,1 %
Masters	2 663	1 930	72,4 %
Total AMU – Périmètre DGESIP	3 886	2 800	72,0 %

QUELQUES INDICATEURS IP 30 MOIS APRÈS LE DIPLÔME

*POUR LES RÉPONDANTS DE FORMATION INITIALE
OU PAR APPRENTISSAGE*

La situation des répondants 30 mois après le diplôme : la part des actifs – Répondants FI-FA - En %

Date d'observation : le 1^{er} décembre 2014



Actifs = en emploi ou en recherche d'emploi

Inactifs : en poursuite d'études ou en inactivité

Taux d'emploi des actifs au 01/12/2014 – En % - Répondants FI-FA

Taux d'emploi = [répondants en emploi/(répondants en emploi + répondants en recherche d'emploi)]

LP - Diplômés 2012

Taux d'emploi au 01/12/2014 – En %	83,4
---------------------------------------	-------------

Master - Diplômés 2012

Taux d'emploi au 01/12/2014 – En %	85,7
---------------------------------------	-------------

Constat d'une légère diminution du taux d'emploi entre la promotion des diplômés LP 2009 et celle de 2011 et stabilisation pour les deux dernières promotions 2011 et 2012 :

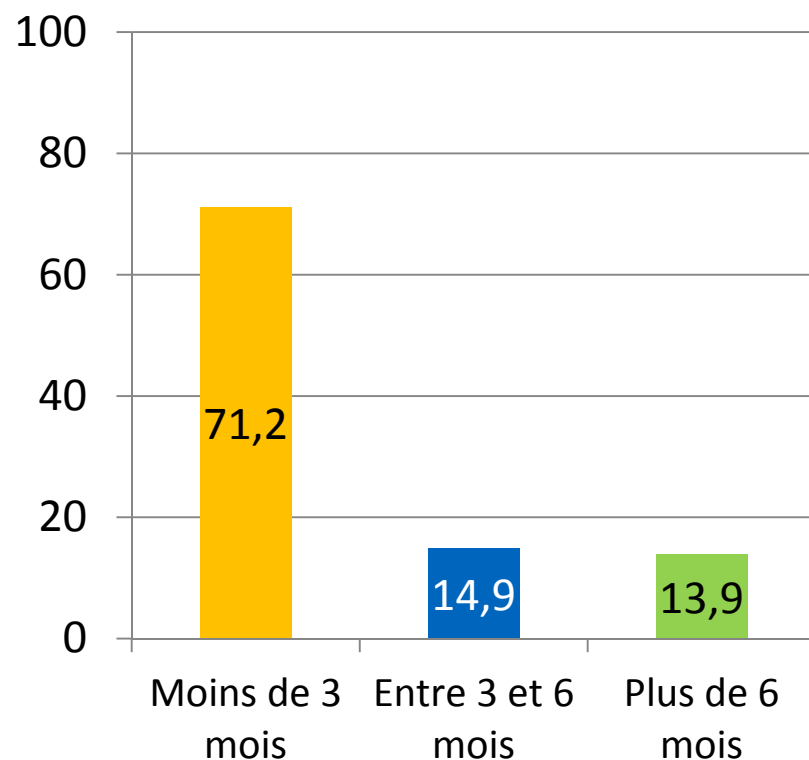
- Dipl.2009 : 86,9 %
- Dipl.2010 : 84,0%
- Dipl.2011: 83,6%

Stabilité du taux d'emploi pour les diplômés de Master entre 2009 et 2011 et constat d'une légère diminution pour la promotion 2012 :

- Dipl.2009 : 88,0 %
- Dipl.2010 : 88,0%
- Dipl.2011: 88,0%

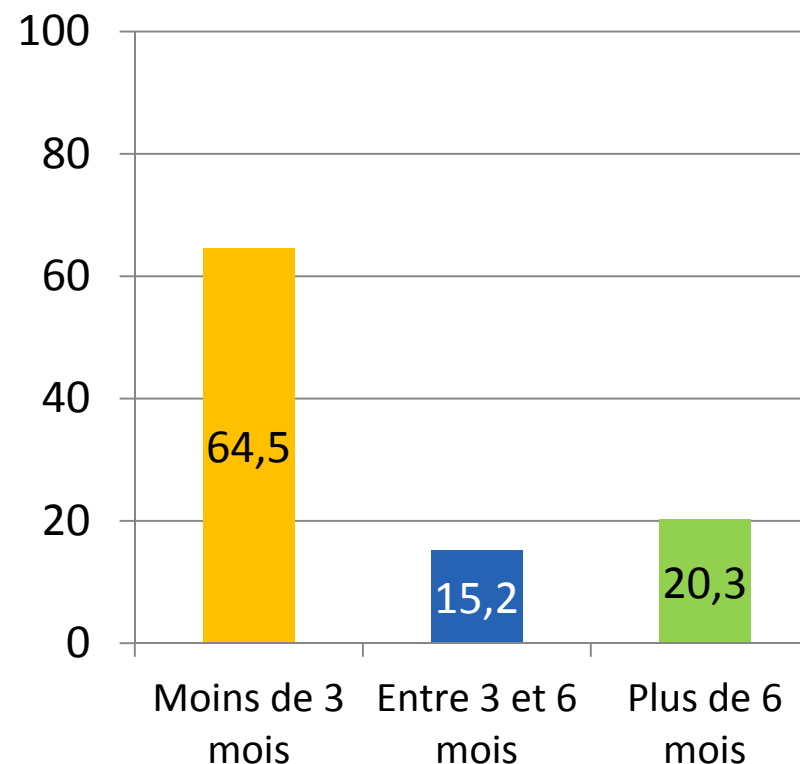
Durée d'accès au 1^{er} emploi – En % - Répondants FI-FA

LP
Diplômés 2012



FI : 67,7% en moins de 3 mois
FA : 78,2% en moins de 3 mois

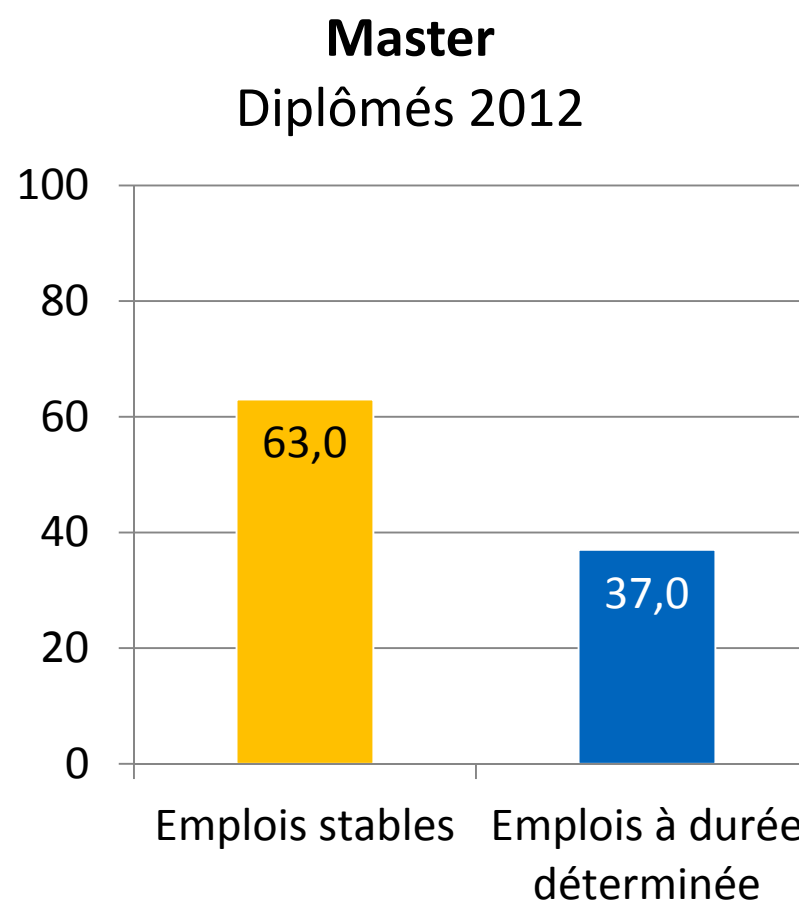
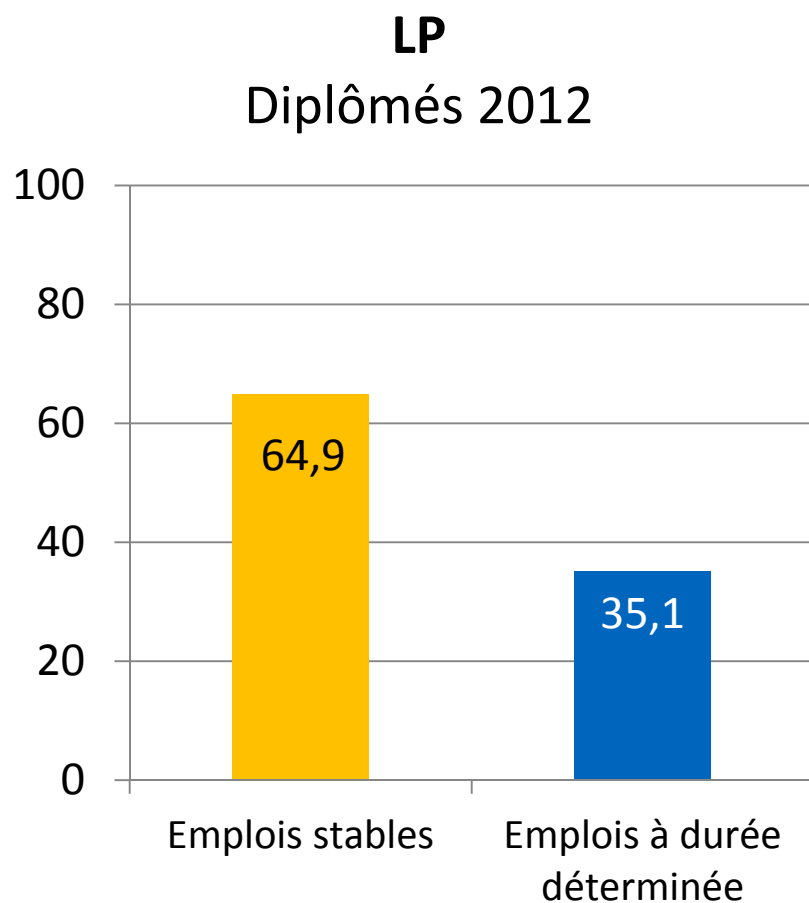
Master
Diplômés 2012



FI : 64,4% en moins de 3 mois
FA : 67% en moins de 3 mois

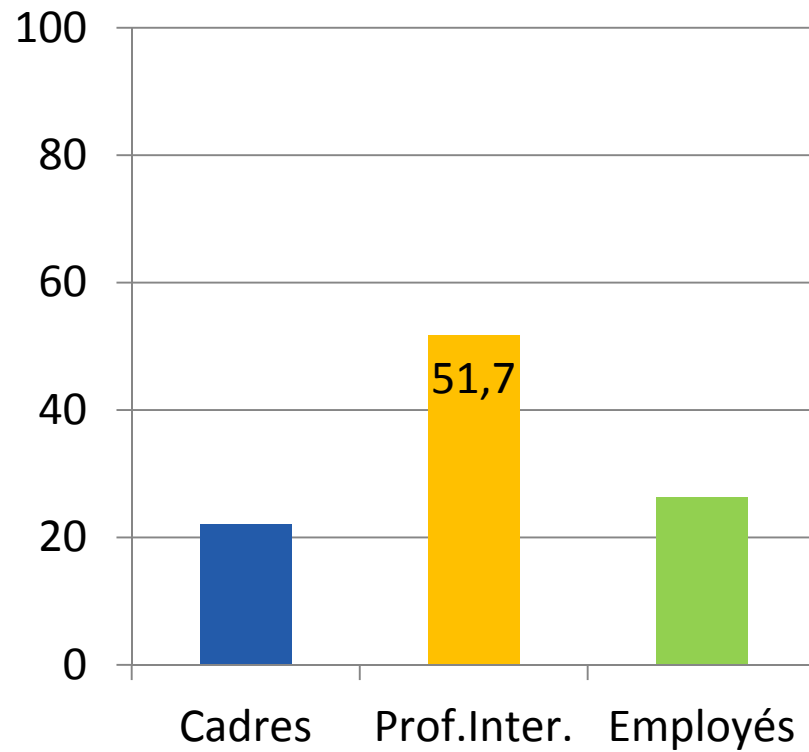
Part des emplois stables – En % Répondants FI-FA

Emplois stables : CDI, Fonctionnaires, Professions libérales

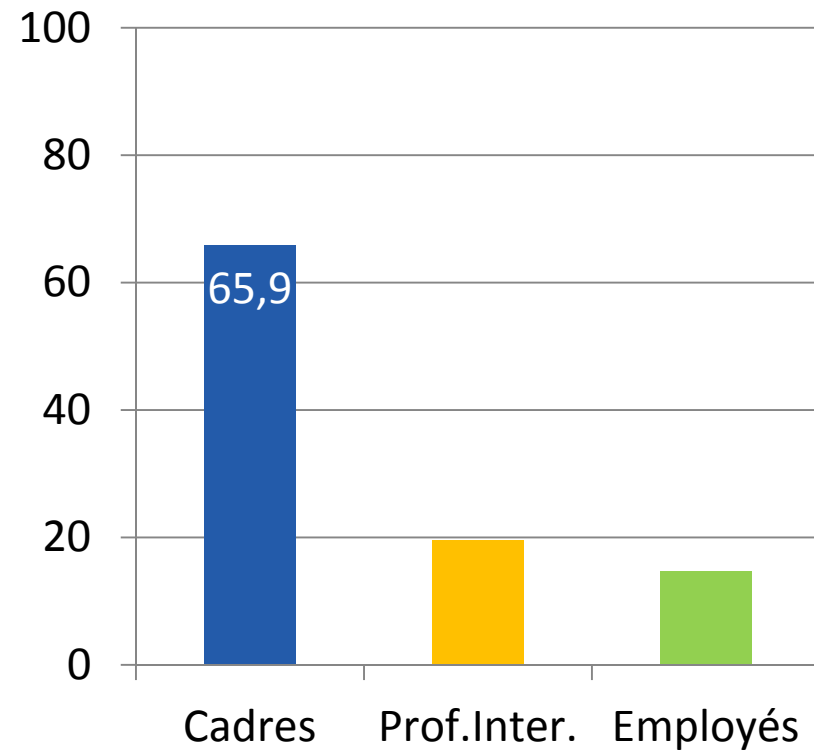


Part des emplois cadres – En % - Répondants FI-FA

LP
Diplômés 2012



Master
Diplômés 2012



Salaire net moyen en € (net mensuel équivalent temps plein)

- Répondants FI-FA

Master : 88% des répondants en emploi occupent un emploi à temps plein

LP : 90% des répondants en emploi occupent un emploi à temps plein

LP - Diplômés 2012

Salaire Moyen au
01/12/2014 – En €

1 568 €

- Salaire moyen Répondants FI : 1 533€
- Salaire moyen Répondants FA : 1 628€

Master - Diplômés 2012

Salaire Moyen au
01/12/2014 – En €

1 823 €

- Salaire moyen Répondants FI : 1 806€
- Salaire moyen Répondants FA : 2 136€

Une amélioration des conditions d'emploi entre le 01/12/2013 et le 01/12/2014

- Amélioration des conditions d'emploi quel que soit l'indicateur concerné, notamment quand les répondants ont connu une mobilité professionnelle :
 - Evolution de la **part des emplois stables** (CDI, Professions libérales, Fonction publique)
 - Evolution de la **part des cadres**
 - Augmentation des **emplois à temps plein**
 - Augmentation du **salaire moyen**

Ces meilleures conditions d'emploi résultent d'une **meilleure prise en compte de l'expérience** et de la **mobilité professionnelle**.

Conditions d'emploi : des disparités sensibles selon le genre

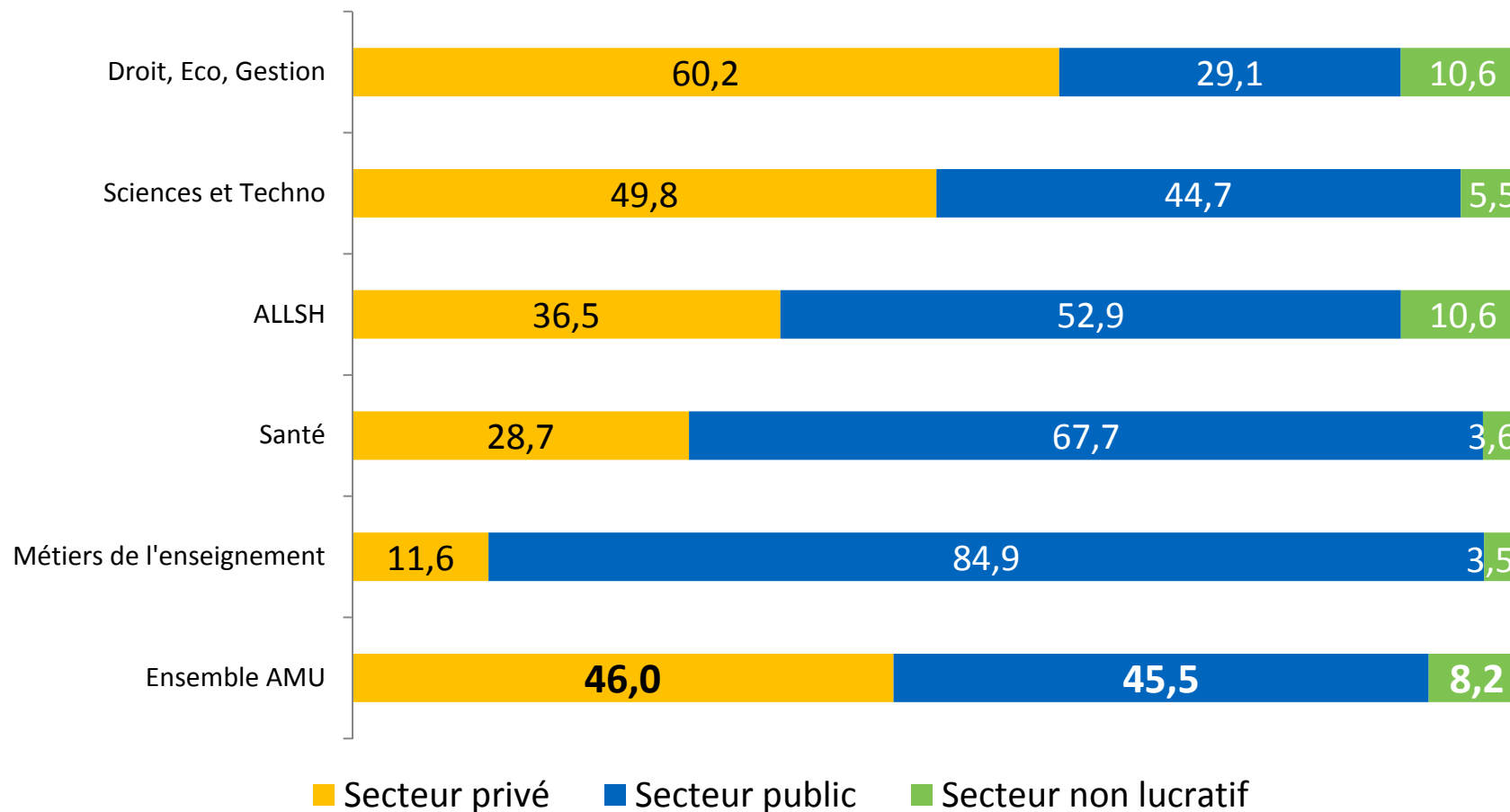
LP – Diplômés 2012

Indicateurs IP	Homme	Femme
Taux d'emploi - %	84,3	82,1
Part des cadres - %	25,5	18,2
Part d'emplois stables - %	66,7	63,0
Salaire moyen - €	1 651 €	1 471 €

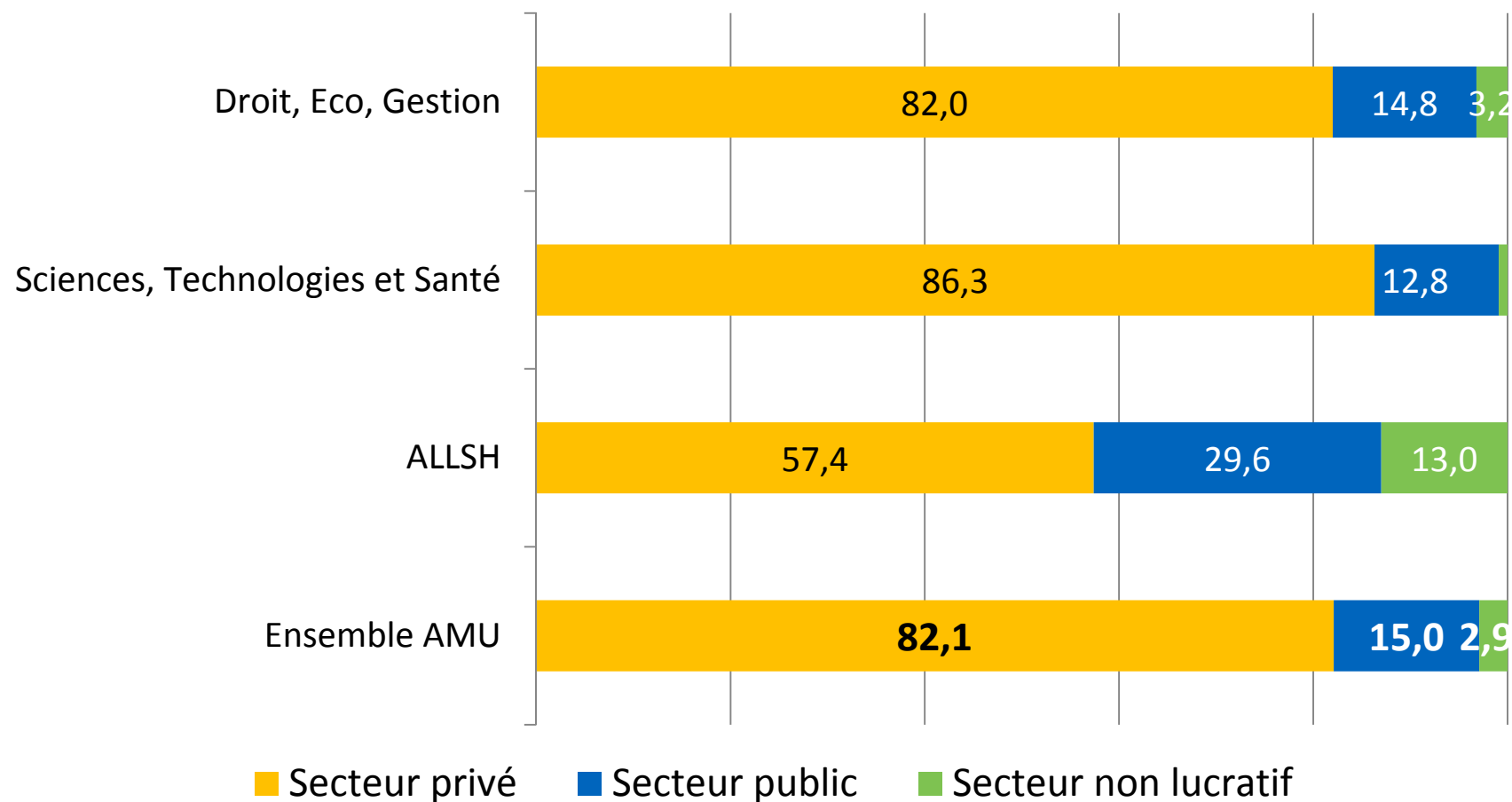
Master – Diplômés 2012

Indicateurs IP	Homme	Femme
Taux d'emploi - %	85,4	85,8
Part des cadres - %	76,0	60,0
Part d'emplois stables - %	67,0	61,0
Salaire moyen - €	1 960 €	1 742 €

Part des emplois dans le secteur privé en Master – En % - Répondants FI-FA

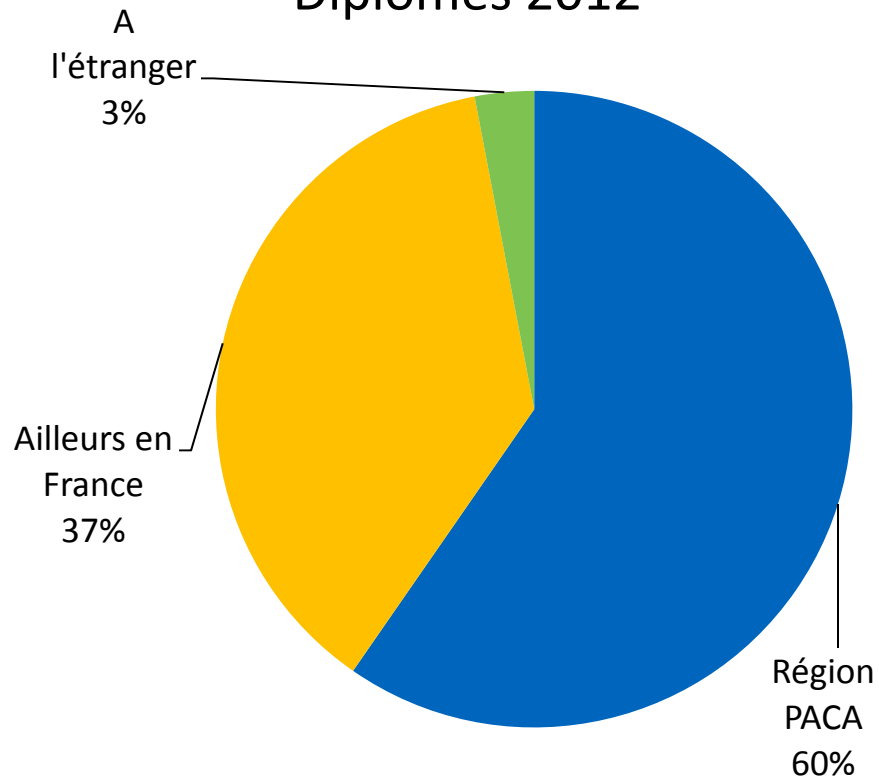


Part des emplois dans le secteur privé en LP – En % – Répondants FI-FA

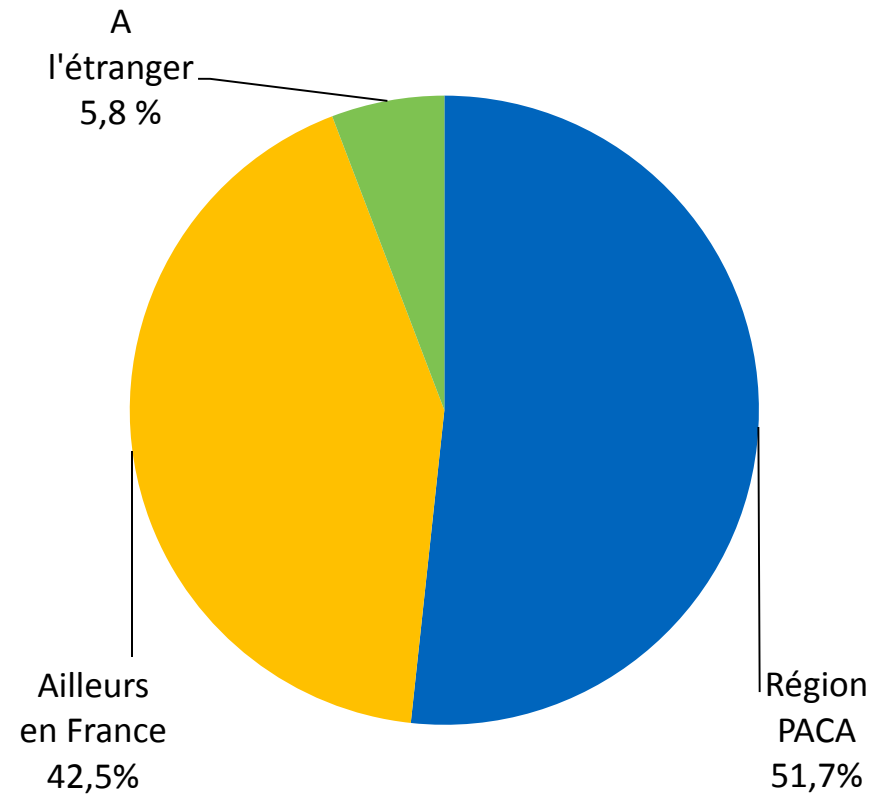


Localisation de l'emploi – En % - Répondants FI-FA

LP
Diplômés 2012



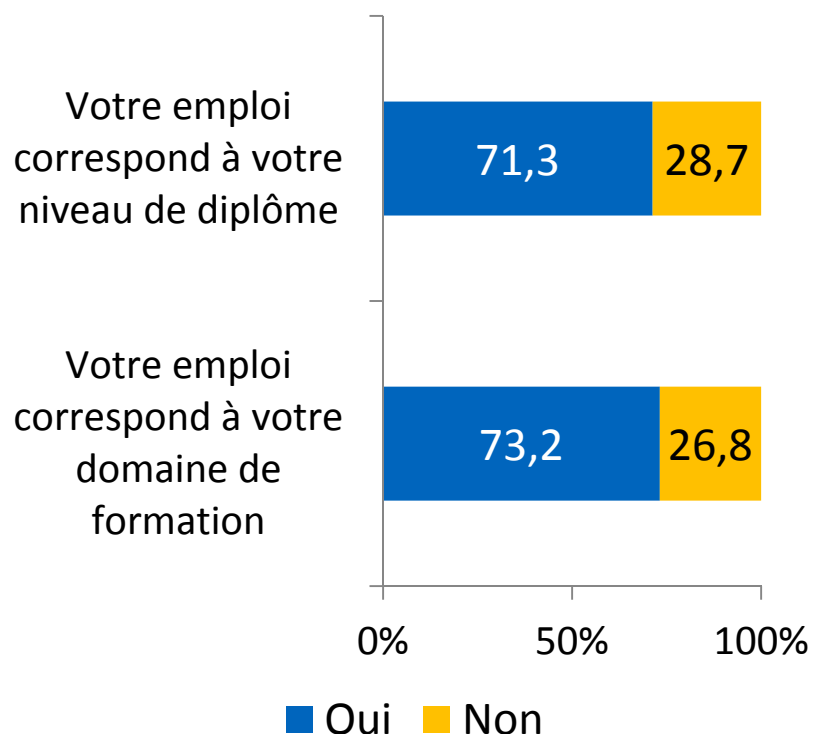
Master
Diplômés 2012



Lien Emploi / Formation – En % – Répondants FI-FA

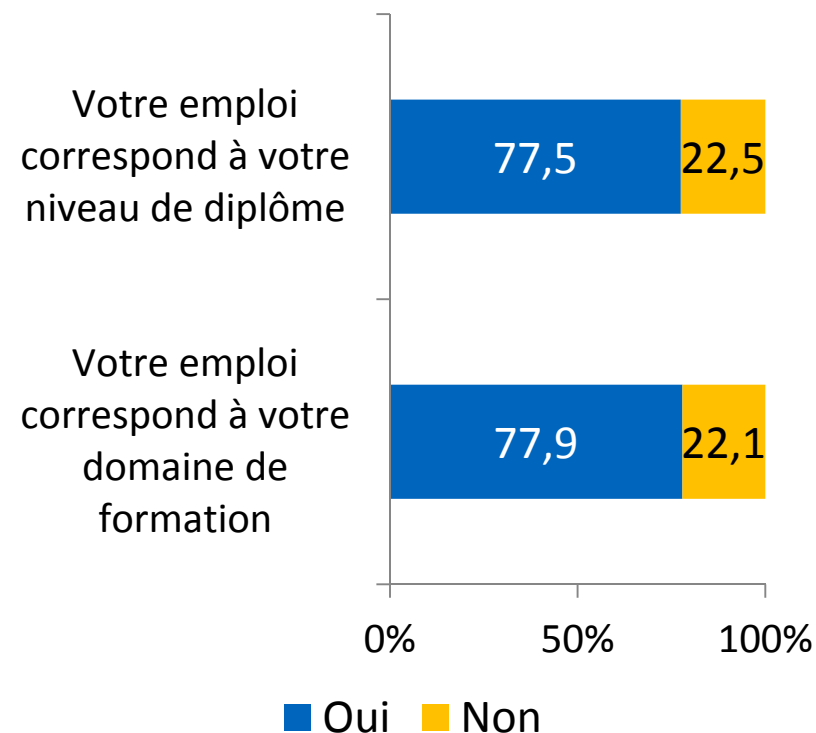
LP

Diplômés 2012



Master

Diplômés 2012



Calendrier 2015/2016

Les résultats de l'enquête Diplômés 2012

- **Juillet 2015 :**
 - Résultats détaillés adressés aux doyens des composantes concernées
- **Septembre 2015 :**
 - Mise en ligne sur le **site d'AMU** des fiches emploi par mention /spécialité
 - Fiche indicateurs IP
 - Note de synthèse analysant les résultats d'enquête

<http://deve.univ-amu.fr/ove>

Lancement de l'enquête Diplômés 2013

- **Septembre 2015 :**
 - Courrier d'information au **6 000** diplômés LP et Master 2013 qui seront interrogés en 2015/16
- **Octobre/Décembre 2015 :**
 - Consolidation des coordonnées des diplômés
- **Décembre 2015 :**
 - 1^{er} e-mailing de l'enquête
- **Avril 2016 :**
 - Clôture du recueil

MERCI DE VOTRE ATTENTION