



Rapport de Situation Comparée 2017

DÉFINITION D'UN RSC

Le Rapport annuel relatif à la Situation Comparée des conditions générales d'emploi et de formation des femmes et des hommes est **complémentaire du Bilan Social**.

Il est établi à partir **d'indicateurs pertinents définis par décret** et repose sur des **éléments chiffrés et sexués** qui retracent, pour chacune des catégories professionnelles, la **situation respective des femmes et des hommes** en matière d'embauche, de formation, de promotion professionnelle, de qualification, de classification, de conditions de travail et de rémunération effective.

OBJECTIFS DU RSC

- ✓ **Mesurer** : indicateurs annuels pertinents et pérennes
- ✓ **Comprendre** : outil de dialogue social et de diagnostic
- ✓ **Agir** : politique RH/RSE, construction de plans d'actions ciblés et réflexion sur les mesures correctives à envisager, notamment dans la phase d'élaboration du dossier de candidature au Label Egalité.

CALENDRIER DU RSC 2017

Janvier – Juillet
2018

Extraction et
production des
données
réglementaires et
établissement

GT restreints
(Présentation,
ajustements et
production
complémentaires
de données, choix
des données ...)



Septembre –
Octobre
2018

Mise en
forme par la
DIRCOM

Relecture et
validation du
document



Octobre –
Novembre
2018

Envoi aux
organisations
syndicales et
passage en
CT et CA

LE SOMMAIRE ET LES INDICATEURS

Introduction 7

Effectifs généraux 11

Effectifs par catégorie, statut et filière; âges moyens et médians; emplois supérieurs et dirigeants et flux annuel de nomination à ces emplois

Personnels enseignants 19

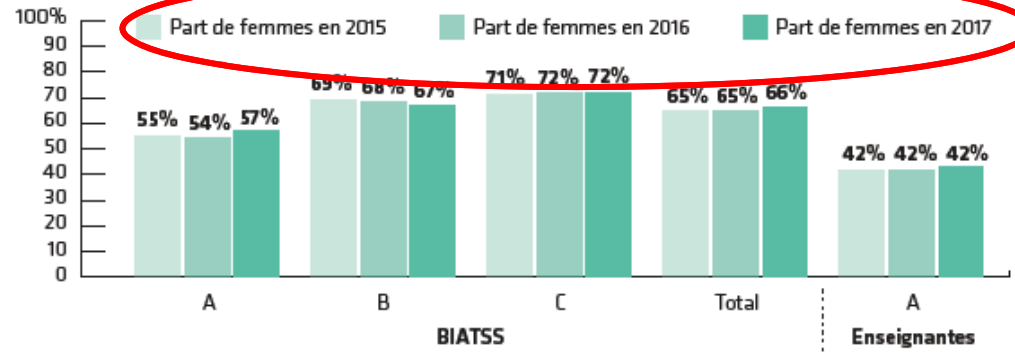
Personnels BIATSS 71

Répartition par statut et âge; parcours professionnel type par corps et grade/filières professionnelles, catégories hiérarchiques et corps; répartition par secteur disciplinaire, section et groupe CNU; recrutements 2017; changements de statut, de corps ou de grade; rémunération; formation continue; temps de travail, congés et absences; durée du travail; handicap; départs

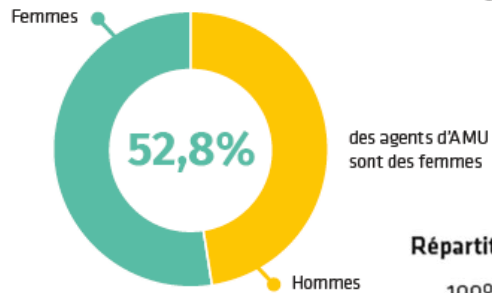
Annexes 107

LES CHIFFRES CLÉS

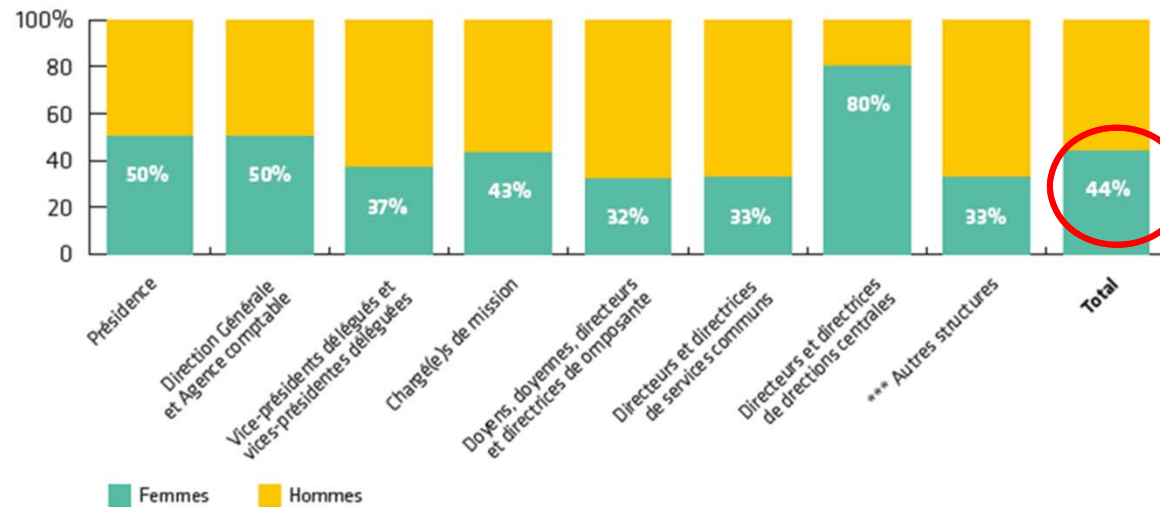
Évolution sur 3 ans de la part des femmes selon le type de population (BIATSS, enseignantes) et la catégorie hiérarchique



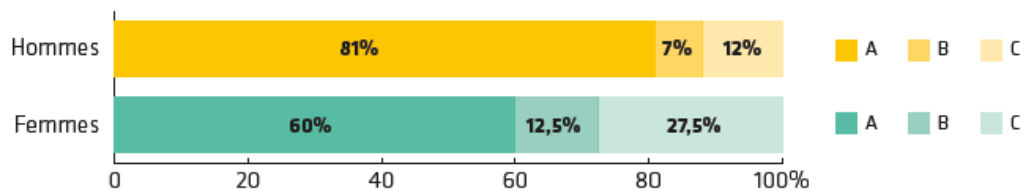
Taux de femmes au sein d'AMU



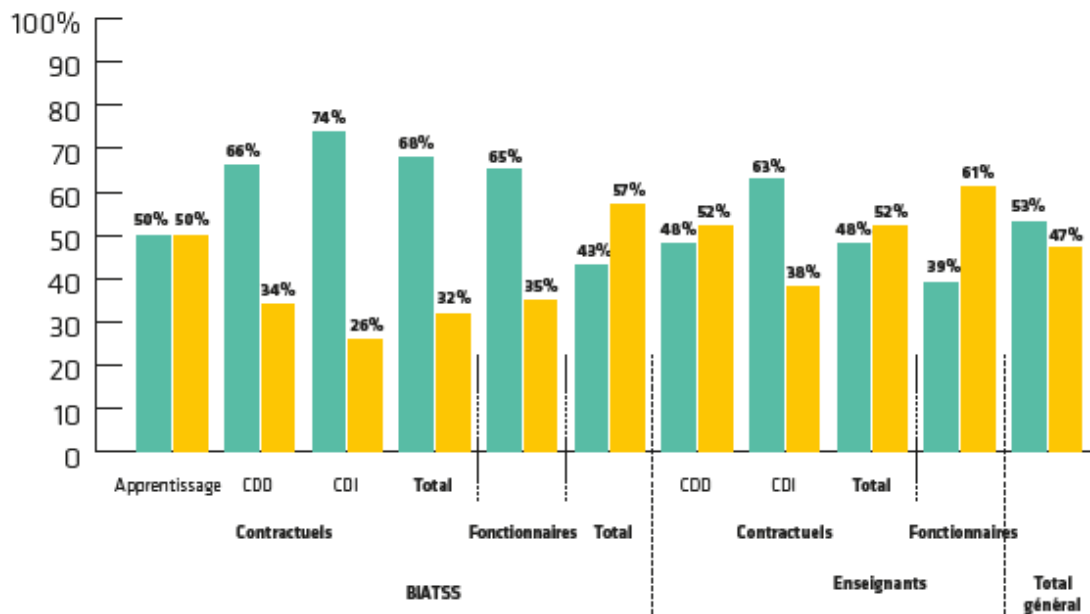
Répartition entre les femmes et les hommes au sein des emplois supérieurs et dirigeants



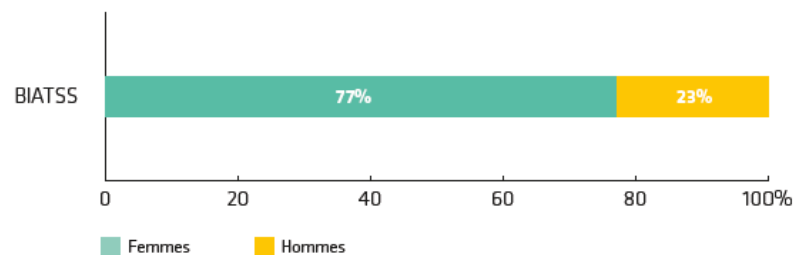
Pyramide catégorielle comparée entre les femmes et les hommes enseignants, enseignants-chercheurs et BIATSS



Répartition entre les femmes et les hommes par type de population et par statut



Répartition entre les femmes et les hommes parmi les passages de CDD en CDI dans l'année par sexe et type de population



POSITIONNEMENT D'AMU

BILAN SOCIAL
DU MINISTÈRE DE L'ÉDUCATION NATIONALE
ET DU MINISTÈRE DE L'ENSEIGNEMENT SUPÉRIEUR,
DE LA RECHERCHE ET DE L'INNOVATION

**2. ENSEIGNEMENT SUPÉRIEUR,
RECHERCHE ET INNOVATION**



2016-2017



**RAPPORT DE SITUATION COMPARÉE 2016
RELATIF A L'ÉGALITÉ PROFESSIONNELLE
ENTRE LES FEMMES ET LES HOMMES
DU MINISTÈRE DE L'ENSEIGNEMENT SUPÉRIEUR,
DE LA RECHERCHE ET DE L'INNOVATION**

établi par
la direction générale
des ressources humaines



NOVEMBRE 2018

ET ENSUITE ?

ANALYSE

Analyse des indicateurs des RSC 2016 et 2017 pour chaque corps et catégorie de personnels, prise en compte des tendances, comparaisons avec la situation nationale.

DIAGNOSTIC

Identification des indicateurs et périmètres sensibles, objectivation des écarts, bilan des mesures prises, examen des process et dispositifs RH, services et composantes, des biais éventuels.

PLAN D'ACTION

Définition des objectifs de progression et conception d'un plan d'action chiffré dans au moins 4 domaines dont celui de la rémunération effective (domaine obligatoire) pour réduire les écarts

CANDIDATURE

Dépôt du dossier de candidature au Label Egalité AFNOR (été 2019 ?) et premier audit (fin 2019 ?)



Je remercie toutes les personnes qui ont contribué à la réalisation de ce document, notamment le Pôle GPEEC de la DRH et la Direction de la Communication, et réussi à produire ce RSC en même temps que le Bilan Social 2017 !