



BILAN ANNUEL

2022

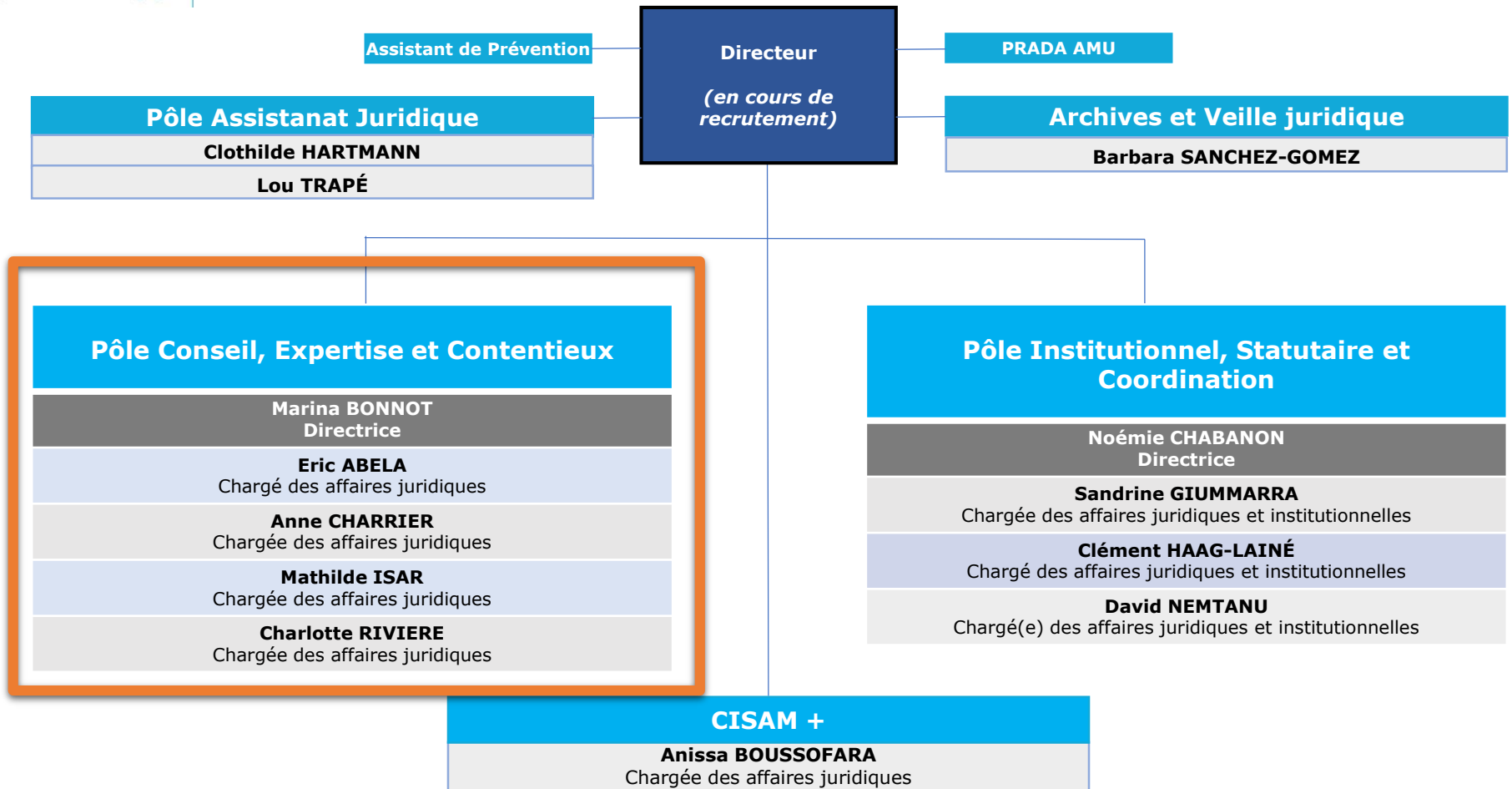
PCEC

Direction des affaires juridiques et institutionnelles
Pôle conseil, expertise et contentieux
Présentation en RG



PRESENTATION DU PÔLE CONSEIL EXPERTISE ET CONTENTIEUX

SOUS L'AUTORITE HIERARCHIQUE DE LA DGS ET FONCTIONNELLE DU VP AFFAIRES JURIDIQUES





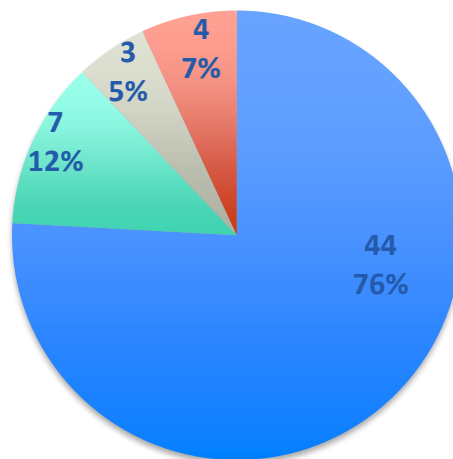
CONTENTIEUX

DOSSIERS CONTENTIEUX EN COURS : non jugés ou jugements non définitifs

62 dossiers en cours en 2022 dont :

- 50 devant les juridictions administratives (44 devant le TA, 7 devant la CAA, 0 au CE)
- 4 devant le CNESER
- 3 devant les juridictions civiles

NOMBRE DE DOSSIERS PAR JURIDICTION

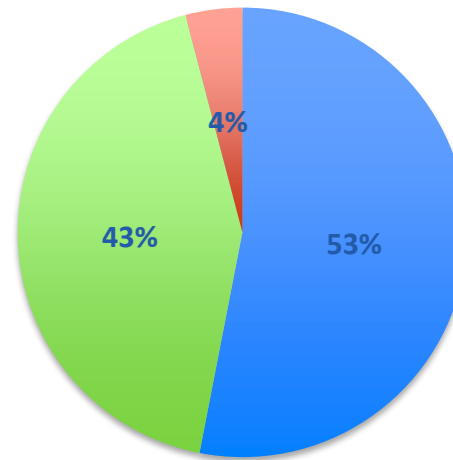


THEMATIQUES / NATURE DES LITIGES

(Juridictions administratives)

- Fonction publique en cours : 26
- Marché public en cours : 2
- Scolarité en cours : 21

THEMATIQUES



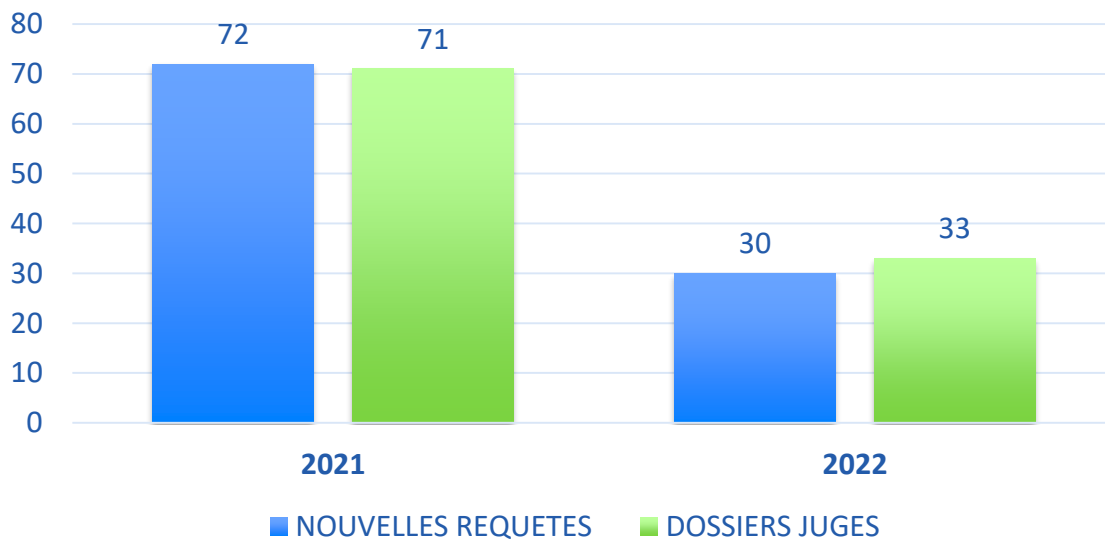
■ Fonction publique ■ Scolarité ■ Marchés publics

ENTREE ET SORTIE DES CONTENTIEUX

- **ENTREES :**
- Nouvelles requêtes en 2021 : 72
- Nouvelles requêtes en 2022 : 30

- **SORTIES :**
- Dossiers jugés en 2021 : 71
- Dossiers jugés en 2022 : 33

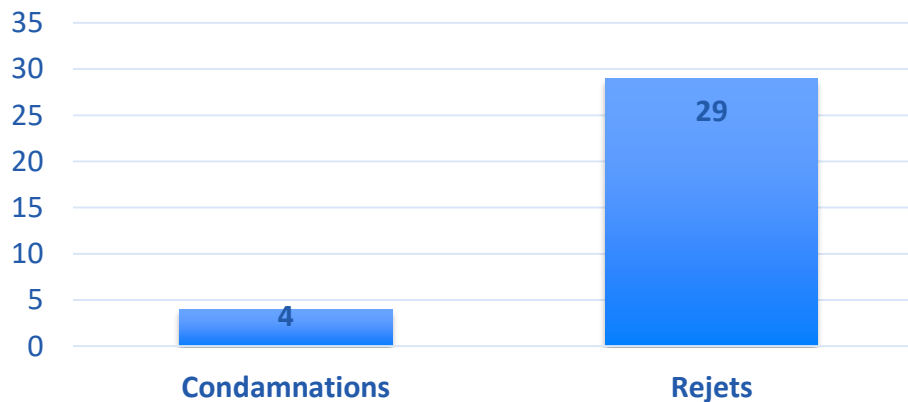
ENTREES ET SORTIES



SENS DES JUGEMENTS

- 4 décisions **défavorables** à l'Université
- 29 rejets ou désistement : **favorables** à l'Université
 - **Soit 87% de jugements gagnés** / Contre 83,5% de jugements favorables aux établissements de l'ESR en 2021 (bilan activité contentieuse de l'ESR)
- 21% des décisions portées en appel

SENS DU JUGEMENT



MONTANTS

- MONTANTS EN COURS DE DEMANDE PAR LES REQUERANTS
 - Dommages et intérêts
 - Reconstitutions de carrière

➤ **1 690 407 euros**

- DEMANDES DE FRAIS IRRÉPÉTIBLES

➤ **62 180 euros**

- CONDAMNATIONS DU 1^{ER} JANVIER 2022 AU 31 DECEMBRE 2022

➤ **15 895 euros**

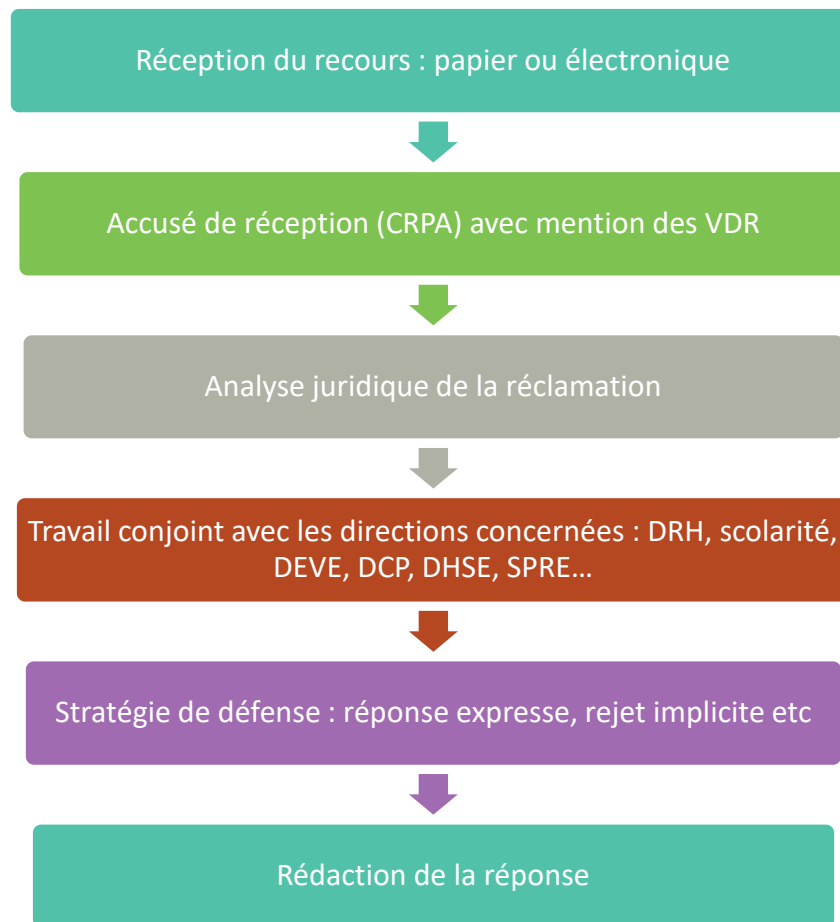


RECOURS ADMINISTRATIFS : gracieux ou hiérarchiques

QUANTITE DES RECOURS GRACIEUX

402 recours gracieux reçus par la DAJI sur l'année 2022

Parmi lesquels 207 recours gracieux déposés par les étudiants à l'été 2022



THEMATIQUES / NATURE DES LITIGES

RESSOURCES HUMAINES

- Un agent qui conteste le refus d'attribution d'une prime liée à la manière de service
- Un candidat malheureux à un concours organisé par AMU
- Un agent qui s'estime être victime de harcèlement moral
- Un refus de reconnaissance d'imputabilité au service de l'accident

SCOLARITE

- Un étudiant refusé dans le cadre de la sélection en Master 1
- Une demande d'exonération de la CVEC
- Une contestation de la composition d'un jury
- Contestation des aménagements d'études pour un étudiant en situation de handicap

PROPRIETE INTELLECTUELLE

- Vente de cours délivrés par un enseignant AMU par un site privé
- Cession des droits d'auteur d'un étudiant stagiaire à l'entreprise qui l'accueille
- Usage d'une photographie non libre de droit sur nos sites internet
- Fuite d'une formation qui est le fruit d'une œuvre collective sous la direction d'AMU

EXECUTION DES CONTRATS

- Exonération de redevance d'occupation des locaux
- Titulaire d'un marché public qui conteste une mise en demeure adressée par AMU
- Partenaire extérieur qui a des difficultés de paiement des sommes dues

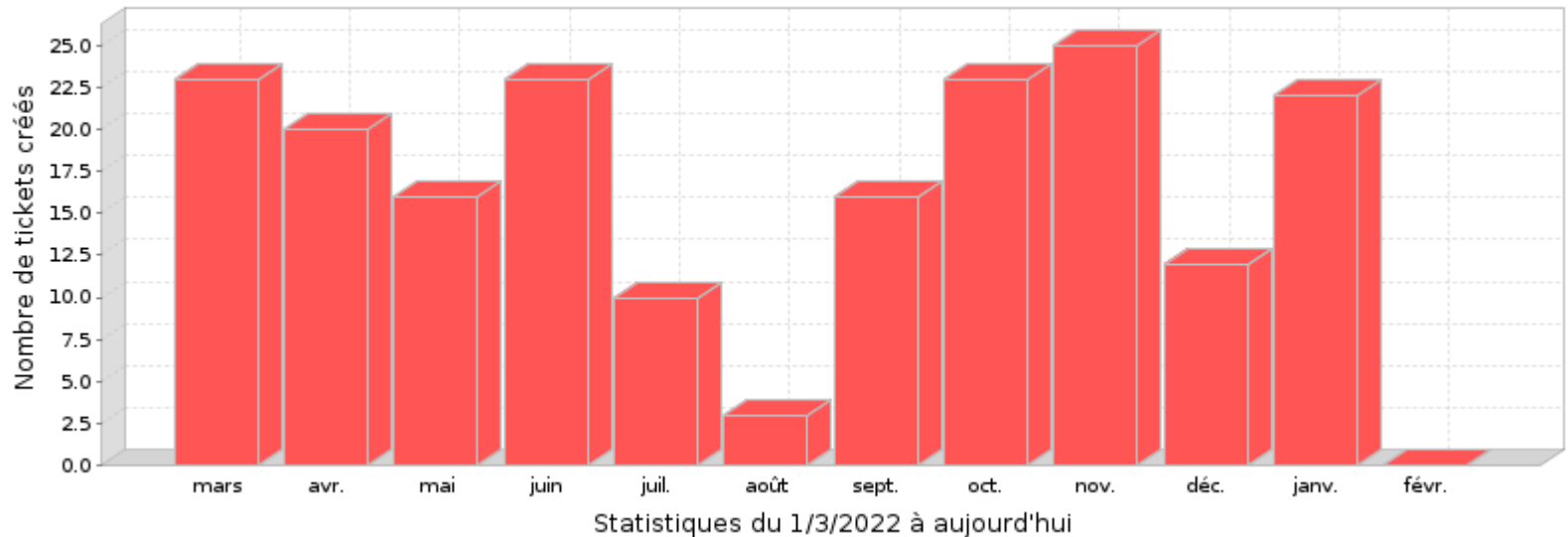


CONSEIL JURIDIQUE

QUANTITE DE CONSEIL SOLLICITE

- Tickets juridiques : **189** tickets envoyés à la DAJI (tout pôle confondu)

Tickets créés pendant l'année écoulée



- Beaucoup de saisines par mails non quantifiables pour l'année écoulée : la DAJI s'est dotée d'un outil de suivi pour les compter à compter de 2023

THEMATIQUES / NATURE DES CONSEILS

RESSOURCES
HUMAINES

SCOLARITE

PROPRIETE
INTELLECTUELLE

ASSURANCES

VIE
INSTITUTIONNELLE

PRINCIPE DE
SPECIALITE DES
EPSCP

ACTES
ADMINISTRATIFS

DROIT PRIVE :
PENAL, CIVIL

DOMANIALITE
PUBLIQUE ET
PRIVEE

DROIT DES
CONTRATS

FINANCES
PUBLIQUES

DIALOGUE SOCIAL

COMMUNICATION
DES DOCUMENTS
ADMINISTRATIFS

DEONTOLOGIE
PROBITE LAICITE

RGPD

VIOLENCES
SEXISTES ET
SEXUELLES



PRADA : Communication des documents administratifs

BILAN PRADA - 2022

- **7** demandes de communication de documents administratifs, dont :
 - 3 refus
 - 1 communication
 - 3 en cours de traitement

- **3** saisines de la CADA, dont
 - 3 réponses pour observations d'AMU

- **1** avis CADA rendu : document communicable mais inexistant

- **1** saisine de la CADA pour avis préalable



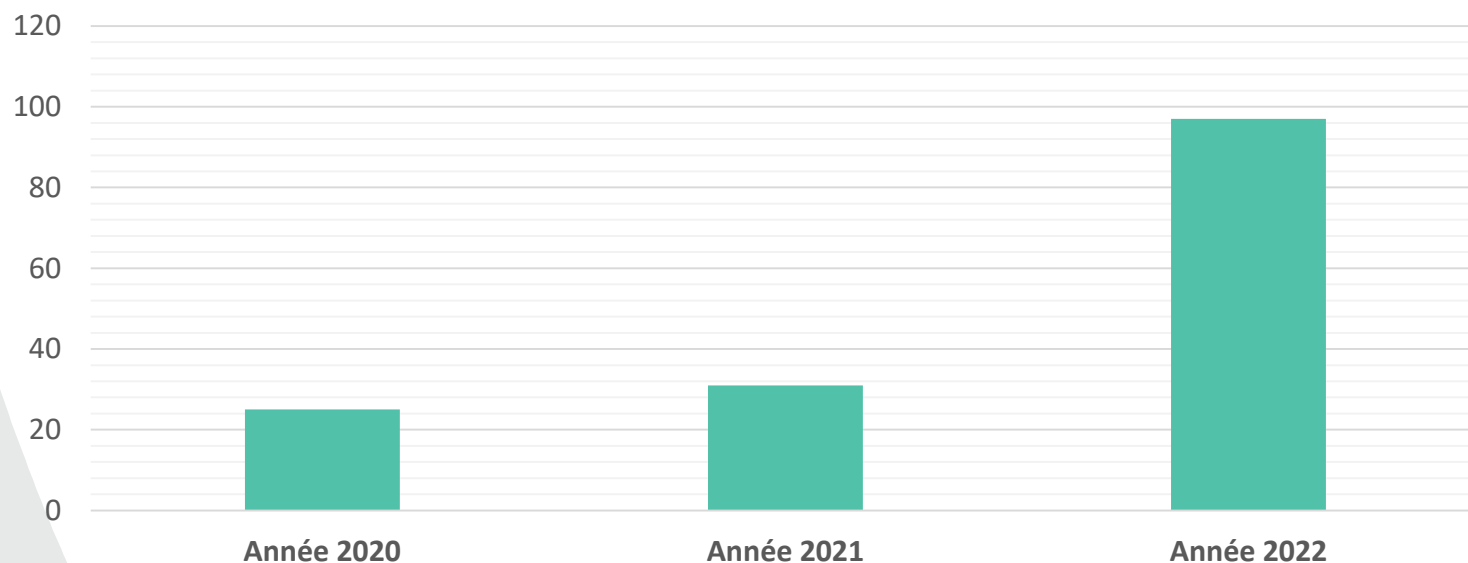
SECTION DISCIPLINAIRE DES USAGERS

Bilan – mandature 2020-2023

Nombre de jugements, par année civile, de la SD USAGERS

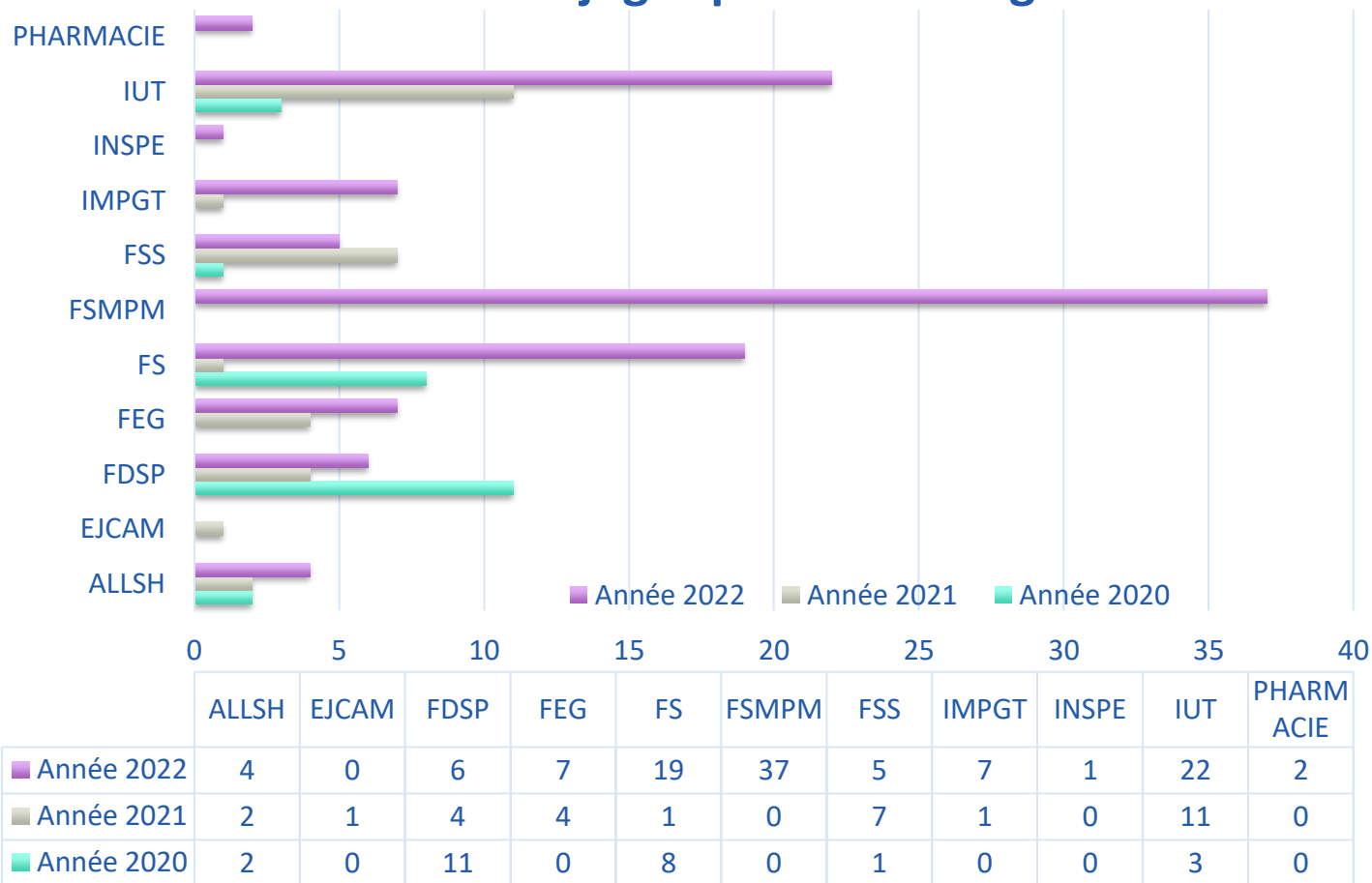
	Année 2020	Année 2021	Année 2022	Année 2023
	25	31	97	

Nombre de jugements, par année civile, de la SD
Usagers



Composantes de rattachement

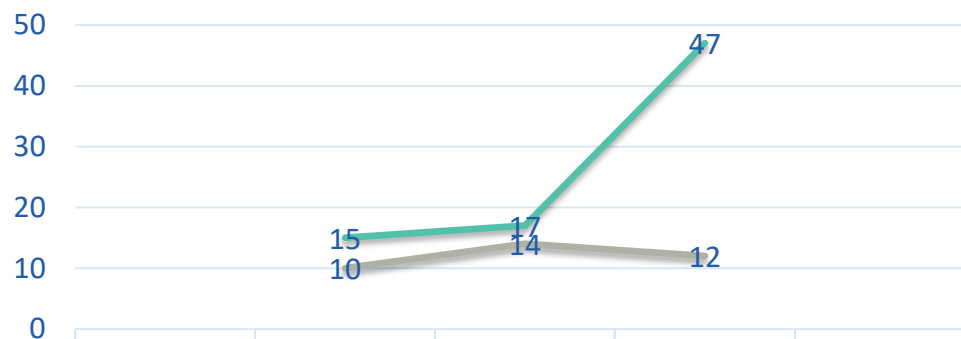
Composante de rattachement des étudiants jugés par la SD Usagers



Base juridique des sanctions infligées par la SD Usagers :

	Année 2020	Année 2021	Année 2022	Année 2023
Fraude ou d'une tentative de fraude commise notamment à l'occasion d'une inscription, d'une épreuve de contrôle continu, d'un examen ou d'un concours	15	17	47	79
Tout fait de nature à porter atteinte à l'ordre, au bon fonctionnement ou à la réputation de l'université	10	14	12	36
Totaux	25	31	59	115

Base juridique des sanctions infligées par la SD Usagers

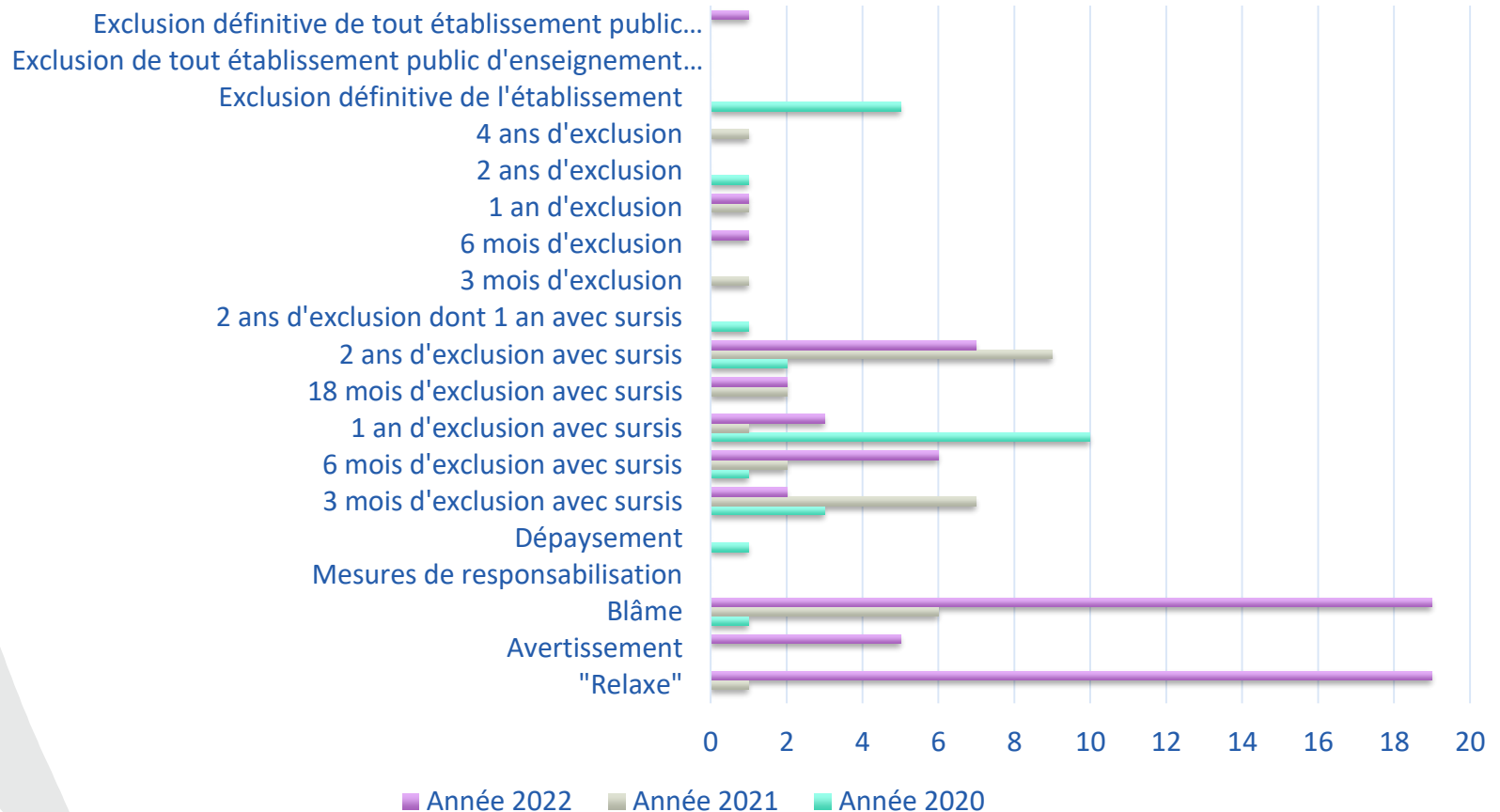


Base juridique des sanctions infligées par la SD Usagers :

— Fraude ou d'une tentative de fraude commise notamment à l'occasion d'une inscription, d'une épreuve de contrôle continu, d'un examen ou d'un concours

Volumétrie et typologie des sanctions

Volumétrie et typologie des sanctions prononcées par la SD Usagers





**SECTION DISCIPLINAIRE DES
ENSEIGNANTS CHERCHEURS
Issue du Conseil Académique**

Accompagnée par le PCEC

Bilan – mandature 2020-2023

DISCIPLINE ENSEIGNANTS

NOMBRE DE JUGEMENTS SUR LA MANDATURE 2020-2023

Année 2020	Année 2021	Année 2022
1	2	4



AUTRES

AUTRES ACTIVITES

- **Expertise juridique des contrats : 280 conventions expertisées à la DAJI via FIDES et 303 conventions de MAD hors FIDES**
- **Rédaction des interdictions d'accès aux locaux en cas de trouble au bon fonctionnement**
- **Analyse et suivi des protections fonctionnelles**
- **Discipline des enseignants chercheurs**
- **Soutien juridique du référent déontologue, du référent laïcité, du référent lanceur d'alerte et du médiateur de l'université**